

**MORTALIDAD POR  
LESIONES EN  
ACCIDENTES DE TRÁNSITO**

**S12 [7]**

**ARGENTINA. AÑOS 2005-2014**



**MORTALIDAD POR  
LESIONES EN  
ACCIDENTES DE TRÁNSITO**

**ARGENTINA. AÑOS 2005-2014**

Mortalidad por lesiones en accidentes de tránsito.  
Argentina. Años 2005-2014

Ministerio de Salud de la Nación  
Secretaría de Políticas, Regulación e Institutos  
Dirección de Estadísticas e Información de Salud

ISSN: 1668-9267  
Publicaciones Especiales  
Serie 12 Número 7

Buenos Aires, diciembre de 2016

**AUTORIDADES NACIONALES**

**PRESIDENTE DE LA NACIÓN**

ING. MAURICIO MACRI

**MINISTRO DE SALUD**

DR. JORGE LEMUS

**SECRETARIO DE POLÍTICAS, REGULACIÓN E INSTITUTOS**

DR. EDUARDO MUNIN

## DIRECCION DE ESTADÍSTICAS E INFORMACIÓN DE SALUD

Lic. Carlos G. Guevel  
Director

Lic. María de las Mercedes Fernández

Sra. Marisa S. Peyton

Lic. Giselle García  
Mgr. Hernán Hernández  
Lic. Karina V. Loiácono  
Dra. María Laura Martínez  
B. Univ. Est. José Carlos Ramírez Costa  
Mgr. Adrián Santoro

Srta. Aurea Marisol de Arriba  
Lic. Marta E. Grünwaldt  
Sra. Dalinda M. Liendo  
Lic. Andrea F. Pantano  
Sra. Olga M. Pivchuk

CONTENIDO	PÁGINA
INTRODUCCIÓN	9
DEFINICIONES Y CONCEPTOS	10
INDICADORES	12
REFERENCIAS BIBLIOGRÁFICAS	13
CUADROS Y FIGURAS	15
Cuadros	
1 Defunciones y tasa de mortalidad por Accidentes de tránsito (por 100.000 hab.), según sexo, por año. República Argentina. Años 2005-2014	17
2 Defunciones y tasa de mortalidad por Accidentes de tránsito (por 100.000 hab.) específica por edad, por año. Ambos sexos. República Argentina. Años 2005-2014	18
3 Defunciones y tasa de mortalidad por Accidentes de tránsito (por 100.000 hab.) específicas por edad, por año. Varones. República Argentina. Años 2005-2014	19
4 Defunciones y tasa de mortalidad por Accidentes de tránsito (por 100.000 hab.) específica por edad, por año. Mujeres. República Argentina. Años 2005-2014	20
5 Defunciones por Accidentes de tránsito según modo de transporte de la víctima por año. República Argentina. Años 2005-2014	22
6 Defunciones por Accidentes de tránsito según modo de transporte de la víctima por grupo de edad. República Argentina. Años 2005/2014	23
7A Defunciones por Accidentes de tránsito según jurisdicción de ocurrencia de la muerte, por año. República Argentina. Años 2005-2014	24
7B Defunciones por Accidentes de tránsito según jurisdicción de residencia, por año. República Argentina. Años 2005-2014	25
8 Defunciones por Accidentes de tránsito según modo de transporte de la víctima y tipo de evento involucrado. República Argentina. Años 2012/2014	26
9A Defunciones por Accidentes de tránsito según modo de transporte de la víctima y tipo de evento involucrado. Defunciones ocurridas en Ciudad Autónoma de Buenos Aires. Años 2012/2014	27
9B Defunciones por Accidentes de tránsito según modo de transporte de la víctima y tipo de evento involucrado. Defunciones de residentes en Ciudad Autónoma de Buenos Aires. Años 2012/2014	27
10A Defunciones por Accidentes de tránsito según modo de transporte de la víctima y tipo de evento involucrado. Defunciones ocurridas en Buenos Aires. Años 2012/2014	28
10B Defunciones por Accidentes de tránsito según modo de transporte de la víctima y tipo de evento involucrado. Defunciones de residentes en Buenos Aires. Años 2012/2014	28
11A Defunciones por Accidentes de tránsito según modo de transporte de la víctima y tipo de evento involucrado. Defunciones ocurridas en Catamarca. Años 2012/2014	29
11B Defunciones por Accidentes de tránsito según modo de transporte de la víctima y tipo de evento involucrado. Defunciones de residentes en Catamarca. Años 2012/2014	29
12A Defunciones por Accidentes de tránsito según modo de transporte de la víctima y tipo de evento involucrado. Defunciones ocurridas en Córdoba. Años 2012/2014	30
12B Defunciones por Accidentes de tránsito según modo de transporte de la víctima y tipo de evento involucrado. Defunciones de residentes en Córdoba. Años 2012/2014	30
13A Defunciones por Accidentes de tránsito según modo de transporte de la víctima y tipo de evento involucrado. Defunciones ocurridas en Corrientes. Años 2012/2014	31
13B Defunciones por Accidentes de tránsito según modo de transporte de la víctima y tipo de evento involucrado. Defunciones de residentes en Corrientes. Años 2012/2014	31
14A Defunciones por Accidentes de tránsito según modo de transporte de la víctima y tipo de evento involucrado. Defunciones ocurridas en Chaco. Años 2012/2014	32
14B Defunciones por Accidentes de tránsito según modo de transporte de la víctima y tipo de evento involucrado. Defunciones de residentes en Chaco. Años 2012/2014	32
15A Defunciones por Accidentes de tránsito según modo de transporte de la víctima y tipo de evento involucrado. Defunciones ocurridas en Chubut. Años 2012/2014	33

**CONTENIDO****PÁGINA**

15B	Defunciones por Accidentes de tránsito según modo de transporte de la víctima y tipo de evento involucrado. Defunciones de residentes en Chubut. Años 2012/2014	33
16A	Defunciones por Accidentes de tránsito según modo de transporte de la víctima y tipo de evento involucrado. Defunciones ocurridas en Entre Ríos. Años 2012/2014	34
16B	Defunciones por Accidentes de tránsito según modo de transporte de la víctima y tipo de evento involucrado. Defunciones de residentes en Entre Ríos. Años 2012/2014	34
17A	Defunciones por Accidentes de tránsito según modo de transporte de la víctima y tipo de evento involucrado. Defunciones ocurridas en Formosa. Años 2012/2014	35
17B	Defunciones por Accidentes de tránsito según modo de transporte de la víctima y tipo de evento involucrado. Defunciones de residentes en Formosa. Años 2012/2014	35
18A	Defunciones por Accidentes de tránsito según modo de transporte de la víctima y tipo de evento involucrado. Defunciones ocurridas en Jujuy. Años 2012/2014	36
18B	Defunciones por Accidentes de tránsito según modo de transporte de la víctima y tipo de evento involucrado. Defunciones de residentes en Jujuy. Años 2012/2014	36
19A	Defunciones por Accidentes de tránsito según modo de transporte de la víctima y tipo de evento involucrado. Defunciones ocurridas en La Pampa. Años 2012/2014	37
19B	Defunciones por Accidentes de tránsito según modo de transporte de la víctima y tipo de evento involucrado. Defunciones de residentes en La Pampa. Años 2012/2014	37
20A	Defunciones por Accidentes de tránsito según modo de transporte de la víctima y tipo de evento involucrado. Defunciones ocurridas en La Rioja. Años 2012/2014	38
20B	Defunciones por Accidentes de tránsito según modo de transporte de la víctima y tipo de evento involucrado. Defunciones de residentes en La Rioja. Años 2012/2014	38
21A	Defunciones por Accidentes de tránsito según modo de transporte de la víctima y tipo de evento involucrado. Defunciones ocurridas en Mendoza. Años 201/2014	39
21B	Defunciones por Accidentes de tránsito según modo de transporte de la víctima y tipo de evento involucrado. Defunciones de residentes en Mendoza. Años 2012/2014	39
22A	Defunciones por Accidentes de tránsito según modo de transporte de la víctima y tipo de evento involucrado. Defunciones ocurridas en Misiones. Años 2012/2014	40
22B	Defunciones por Accidentes de tránsito según modo de transporte de la víctima y tipo de evento involucrado. Defunciones de residentes en Misiones. Años 2012/2014	40
23A	Defunciones por Accidentes de tránsito según modo de transporte de la víctima y tipo de evento involucrado. Defunciones ocurridas en Neuquén. Años 2012/2014	41
23B	Defunciones por Accidentes de tránsito según modo de transporte de la víctima y tipo de evento involucrado. Defunciones de residentes en Neuquén. Años 2012/2014	41
24A	Defunciones por Accidentes de tránsito según modo de transporte de la víctima y tipo de evento involucrado. Defunciones ocurridas en Río Negro. Años 2012/2014	42
24B	Defunciones por Accidentes de tránsito según modo de transporte de la víctima y tipo de evento involucrado. Defunciones de residentes en Río Negro. Años 2012/2014	42
25A	Defunciones por Accidentes de tránsito según modo de transporte de la víctima y tipo de evento involucrado. Defunciones ocurridas en Salta. Años 2012/2014	43
25B	Defunciones por Accidentes de tránsito según modo de transporte de la víctima y tipo de evento involucrado. Defunciones de residentes en Salta. Años 2012/2014	43
26A	Defunciones por Accidentes de tránsito según modo de transporte de la víctima y tipo de evento involucrado. Defunciones ocurridas en San Juan. Años 2012/2014	44
26B	Defunciones por Accidentes de tránsito según modo de transporte de la víctima y tipo de evento involucrado. Defunciones de residentes en San Juan. Años 2012/2014	44
27A	Defunciones por Accidentes de tránsito según modo de transporte de la víctima y tipo de evento involucrado. Defunciones ocurridas en San Luis. Años 2012/2014	45
27B	Defunciones por Accidentes de tránsito según modo de transporte de la víctima y tipo de evento involucrado. Defunciones de residentes en San Luis. Años 2012/2014	45
28A	Defunciones por Accidentes de tránsito según modo de transporte de la víctima y tipo de evento involucrado. Defunciones ocurridas en Santa Cruz. Años 2012/2014	46
28B	Defunciones por Accidentes de tránsito según modo de transporte de la víctima y tipo de evento involucrado. Defunciones de residentes en Santa Cruz. Años 2012/2014	46



---

**CONTENIDO****PÁGINA**

29A	Defunciones por Accidentes de tránsito según modo de transporte de la víctima y tipo de evento involucrado. Defunciones ocurridas en Santa Fe. Años 2012/2014	47
29B	Defunciones por Accidentes de tránsito según modo de transporte de la víctima y tipo de evento involucrado. Defunciones de residentes en Santa Fe. Años 2012/2014	47
30A	Defunciones por Accidentes de tránsito según modo de transporte de la víctima y tipo de evento involucrado. Defunciones ocurridas en Santiago del Estero. Años 2012/2014	48
30B	Defunciones por Accidentes de tránsito según modo de transporte de la víctima y tipo de evento involucrado. Defunciones de residentes en Santiago del Estero. Años 2012/2014	48
31A	Defunciones por Accidentes de tránsito según modo de transporte de la víctima y tipo de evento involucrado. Defunciones ocurridas en Tucumán. Años 2012/2014	49
31B	Defunciones por Accidentes de tránsito según modo de transporte de la víctima y tipo de evento involucrado. Defunciones de residentes en Tucumán. Años 2012/2014	49
32A	Defunciones por Accidentes de tránsito según modo de transporte de la víctima y tipo de evento involucrado. Defunciones ocurridas en Tierra del Fuego. Años 2012/2014	50
32A	Defunciones por Accidentes de tránsito según modo de transporte de la víctima y tipo de evento involucrado. Defunciones de residentes en Tierra del Fuego. Años 2012/2014	50

**Figuras**

---

1	Tasa de mortalidad por Accidentes de tránsito (por 100.000 hab.), por sexo. República Argentina. Años 2005-2014	17
2	Tasa de mortalidad por Accidentes de tránsito (por 100.000 hab.) , por sexo y grupos de edad seleccionados. República Argentina. Años 2005-2014	21
3	Defunciones por Accidentes de tránsito según modo de transporte por año. República Argentina. Años 2005-2014	22
4	Defunciones por Accidentes de tránsito según modo de transporte por grupo de edad. República Argentina. Años 2005/2014	23

**ANEXO**

---

1	Listado de códigos CIE-10 para mortalidad por lesiones en Accidentes de tránsito	52
2	Defunciones clasificadas como Accidentes de tipo no especificado, según jurisdicción de ocurrencia de la muerte. República Argentina. Años 2005/2014	54
3	Defunciones clasificadas como Eventos no especificados, de intención no determinada, según jurisdicción de ocurrencia de la muerte. República Argentina. Años 2005/2014	55
4	Evolución de las tasas de mortalidad por Accidentes de tipo no especificado y por Eventos no especificados de intención no determinada (por 100.000 hab.), según sexo. República Argentina. Años 2005-2014	56
5	Defunciones por Accidentes de tipo no especificado y Eventos no especificados de intención no determinada, por jurisdicción de ocurrencia de la muerte. República Argentina. Años 2012/2014	57
6	Población estimada por grupo de edad, sexo y año. República Argentina. Años 2005-2014	58

---



## INTRODUCCIÓN

Esta publicación presenta información estadística sobre **mortalidad por lesiones en accidentes de tránsito** en la República Argentina, acaecida entre 2005 y 2014.

El objetivo es acercar a los usuarios información no incluida en las publicaciones anuales sobre Estadísticas Vitales y que resulta de gran demanda en el sector salud y en otros sectores. Tanto las actuales modalidades de organización de la atención de la salud, como el desarrollo de programas o proyectos para la ejecución de las políticas en materia de seguridad vial, requieren de la caracterización de la mortalidad por accidentes de tránsito.

La información que se muestra se elaboró a partir de los datos disponibles para el período 2005-2014 provenientes del Informe Estadístico de Defunción (IED), que es el instrumento de captación de datos del Subsistema de Estadísticas Vitales del Sistema Estadístico de Salud. Las causas de muerte consignadas en los IED, se codifican según la Clasificación Estadística Internacional de Enfermedades y Problemas Relacionados con la Salud - Décima Revisión (CIE-10)

La descripción de la mortalidad por lesiones en accidentes de tránsito que se presenta, se basa en la CIE-10. Es posible con esta clasificación distinguir dentro de las muertes debidas a accidentes de transporte, si se trata de un accidente de tránsito, no de tránsito o si no se ha especificado esta característica. Además, a partir de sus categorías y subcategorías, se puede identificar el rol de la víctima, el modo de transporte, si existió colisión o el tipo de evento involucrado en el accidente.

Es dable destacar que la información que se muestra difiere de las presentadas en otras publicaciones de la Dirección de Estadísticas e Información de Salud. En este sentido, debe distinguirse que en la presente se está abordando el universo de los [accidentes de tránsito](#) en contraposición a [accidentes de tráfico de vehículos de motor](#).

La principal diferencia radica en que en el primero se incluyen a los peatones, ocupantes de vehículo de pedal y ocupantes de vehículo de tracción animal involucrados en accidentes con vehículos sin motor o sin colisión (por ej: peatón en colisión con vehículo de pedal, ciclista lesionado en accidente sin colisión, etc), acaecidos en la vía pública, según lo establecido por la CIE-10 (ver Definiciones y conceptos en página 10).

La temática de los accidentes de tránsito representa, para productores de información e investigadores, un campo conceptual complejo en las definiciones, generación de indicadores y clasificación de los eventos. Desde el Sistema Estadístico de Salud, el abordaje posible es a partir de la CIE-10, que se utiliza para la codificación de la causa básica de defunción, según las normas internacionales.

La CIE-10 muestra algunas dificultades para la asignación del accidente como de tránsito o no de tránsito para algunas categorías (por ej, en el tratamiento de la

categoría Jinete u ocupante de vehículo de tracción animal). Esto motivó la realización de encuentros entre la Dirección de Estadísticas e Información de Salud con el Sistema de Vigilancia de Lesiones del Ministerio de Salud y la Agencia Nacional de Seguridad Vial, del Ministerio de Transporte de la Nación, con quienes se ha convenido para esta publicación utilizar los códigos que se muestran en anexo y comenzar a trabajar en un glosario de términos para lograr criterios homogéneos que permitan caracterizar la mortalidad por accidentes de tránsito en lo sucesivo.

Para el total país se presentan la cantidad de defunciones, las tasas específicas por edad y sexo y las defunciones según medio de transporte de la víctima, para el período 2005-2014.

Además, para el total del país y por jurisdicción de residencia y ocurrencia, se detallan las defunciones según modo de transporte de la víctima y tipo de evento involucrado para el trienio 2012/2014.

Si bien existen problemas de calidad en la información, principalmente relacionados con la falta de especificación del tipo de evento involucrado, que para algunas jurisdicciones son muy importantes, se considera que la difusión de esta información constituye un elemento importante para la caracterización de las muertes por lesiones en este tipo de siniestros.

## **DEFINICIONES Y CONCEPTOS**

### **Defunción**

Es la desaparición permanente de todo signo de vida, cualquiera que sea el tiempo transcurrido desde el nacimiento con vida (cesación post-natal de las funciones vitales sin posibilidad de resucitar). Por tanto, esta definición excluye las defunciones fetales (1).

### **Causa de defunción**

Son todas aquellas enfermedades, estados morbosos o lesiones que produjeron la muerte, o que contribuyeron a ella y las circunstancias del accidente o de la violencia que produjo dichas lesiones (1).

### **Causa básica de la defunción**

Es a) la enfermedad o lesión que inició la cadena de acontecimientos patológicos que condujeron directamente a la muerte o b) las circunstancias del accidente o violencia que produjo la lesión fatal (1).

### Lugar de residencia habitual

Es la localización geográfica o dirección donde reside habitualmente la persona de que se trate.

Para defunciones: en las de menores de un año, lugar de residencia de la madre en el momento de la muerte del niño (o la del niño si la madre ha muerto); y lugar de residencia del fallecido al morir para el resto de las edades (2).

### Lugar de ocurrencia

Es la localización geográfica o dirección donde ha ocurrido la defunción (2).

### Edad

Es el intervalo de tiempo estimado o calculado entre el día, mes y año del nacimiento, y el día, mes y año en que ocurre el hecho expresado en unidad solar de máxima amplitud que se haya completado, o sea, años para los adultos y niños; y meses, semanas, días, horas o minutos de vida, la unidad que sea más adecuada, para los niños de menos de un año de edad (2).

### Accidente de Transporte

Es cualquier accidente que involucra a un medio diseñado fundamentalmente para llevar personas o bienes de un lugar a otro, o usado primordialmente para ese fin en el momento del accidente (1).

### Accidente de Tránsito

Es cualquier accidente de vehículo que ocurre en la vía pública (por ejemplo, que se origina en, termina en, o afecta parcialmente a un vehículo en la vía pública). Se supone que un accidente de vehículo ha ocurrido en la vía pública a menos que se especifique otro lugar, excepto en el caso de accidentes que se refieren solamente a vehículos de motor diseñados para ser usados fuera de la vía pública, los que son clasificados como accidentes no de tránsito, a menos que se establezca lo contrario (1).

Para la elaboración de esta publicación, se tomó en cuenta la recomendación de la CIE-10 sobre considerar como accidente de tránsito a todo evento clasificable entre V10-V82 y V87 que no haya sido especificado como de tránsito o no de tránsito (pág. 946, 1). Asimismo, dadas las características de la certificación de las causas externas en el país, se han incluido como accidentes de tránsito una serie de subcategorías correspondientes a "Accidente no especificado como de tránsito o no de tránsito" por considerarse que los mismos son mayoritariamente de tránsito (por ej: peatón involucrado en accidente sin especificación como de tránsito o no de tránsito). Se aconseja consultar listado de códigos en Anexo 1.

### Vía pública, calle o carretera

Es la distancia entre las líneas de propiedad (u otros límites semejantes) en el terreno, abierta al público como consecuencia del derecho o las costumbres, con el propósito de ser utilizada para movilizar personas o bienes de un lugar a otro. Una calzada es la parte de la calle pública destinada, mejorada y usada en forma habitual para el tránsito de vehículos (1).

## INDICADORES

La **TASA DE MORTALIDAD SEGÚN CAUSA (TMC)** relaciona las defunciones provenientes de una causa específica con la población.

$$TMC_e = \frac{D_e}{P} \times 100.000$$

Donde,

$D_e$ : es el número de defunciones ocurridas por la causa específica  $C_e$  en un año y área dados.

$P$ : es la población a mitad del período en el mismo año y área dados

La **TASA ESPECIFICA DE MORTALIDAD SEGÚN EDAD** expresa el riesgo de morir en cada uno de los grupos de edad elegidos para el cálculo.

$$TEM_j = \frac{D_j}{P_j} \times 100.000$$

Donde,

$j$ : es el grupo de edad

$D_j$ : es el número de defunciones de ese grupo de edad  $j$  ocurridas en un año y área dados

$P_j$ : es la población en ese grupo de edad  $j$  en el mismo año y área

En el cálculo de las tasas específicas según edad y sexo, se excluyeron aquéllas defunciones en las cuales el sexo o edad del fallecido no fueron especificados.

La población utilizada para el cálculo de las tasas, corresponde a estimaciones al 30 de junio de cada año, elaboradas por el Instituto Nacional de Estadísticas y Censos (3,4).

## REFERENCIAS BIBLIOGRÁFICAS

- 1- Organización Panamericana De La Salud - Oficina Sanitaria Panamericana - Oficina Regional De La Organización Mundial De La Salud: "Clasificación Internacional de Enfermedades y Problemas Relacionados con la Salud - Décima Revisión". Publicación Científica Nro.554. Organización Panamericana de la Salud. Washington, D.C., EE.UU., 2008.
- 2- Naciones Unidas – Departamento De Asuntos Economicos Y Sociales – Oficina De Estadística: "Principios y Recomendaciones para un Sistema de Estadísticas Vitales". Informes Estadísticos. Serie M, Nº 19, Rev.1. Nueva York, EE.UU., 1974.
- 3- Instituto Nacional De Estadística Y Censos. Estimaciones de población elaboradas en base al Censo Nacional de Población, Hogares y Viviendas 2010 (inédito).
- 4- Instituto Nacional De Estadística Y Censos. Proyecciones provinciales de población por sexo y grupos de edad 2010-2040. Serie Análisis Demográfico Nro. 36. Buenos Aires, 2014.





## CUADROS Y FIGURAS



CUADRO 1: Defunciones y tasa de mortalidad por Accidentes de tránsito (por 100.000 hab.), según sexo por año.

República Argentina. Años 2005-2014

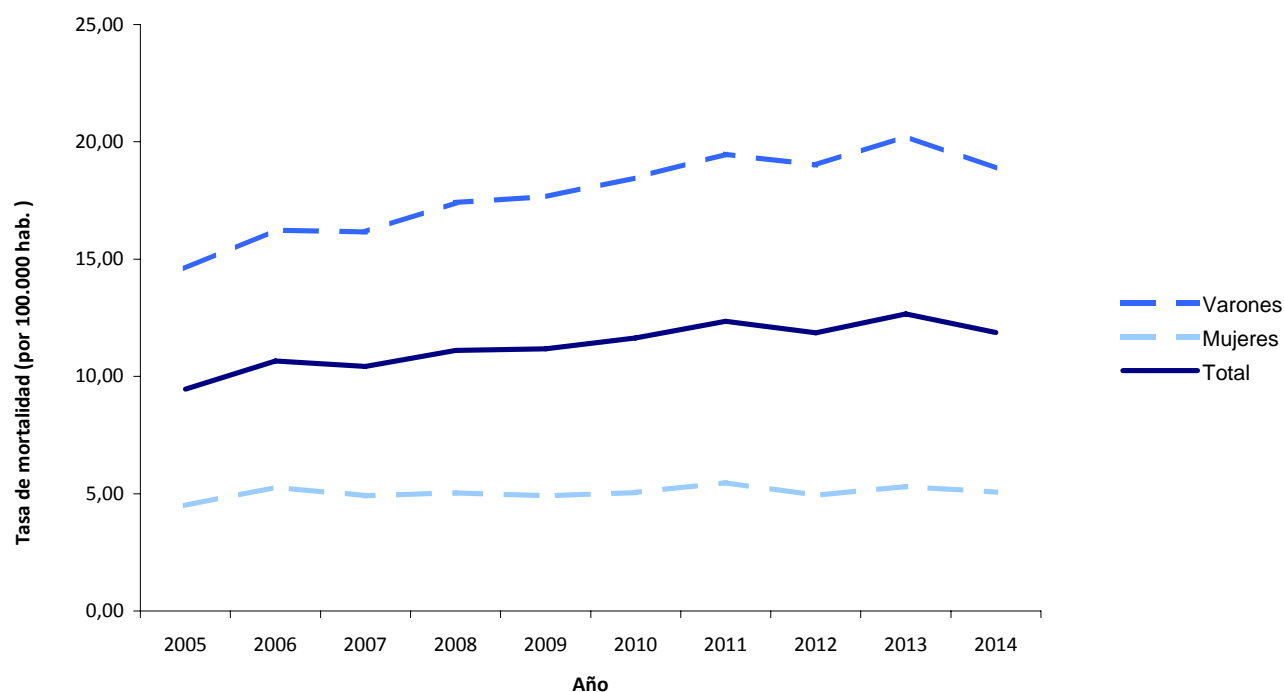
AÑO	Total Defunciones	Tasa de mortalidad	Varones		Mujeres	
			Defunciones	Tasa	Defunciones	Tasa
2005	3.658	9,46	2.765	14,60	887	4,49
2006	4.165	10,66	3.107	16,24	1.054	5,28
2007	4.116	10,42	3.122	16,16	992	4,92
2008	4.434	11,11	3.399	17,41	1.026	5,03
2009	4.508	11,17	3.485	17,66	1.013	4,91
2010	4.746	11,64	3.685	18,48	1.054	5,06
2011	5.095	12,35	3.929	19,47	1.154	5,47
2012	4.948	11,86	3.882	19,01	1.051	4,93
2013	5.342	12,66	4.180	20,23	1.145	5,31
2014	5.063	11,87	3.943	18,87	1.101	5,06

## Notas:

En la evaluación de los cambios anuales en la cantidad de defunciones por Accidentes de tránsito, deben tenerse en cuenta las variaciones en la calidad de la certificación de las causas de defunción. A tal fin, se recomienda consultar en Anexo la evolución de los Accidentes de tipo no especificado y la de Eventos no especificados de intención no determinada (ANEXO 2 y 3)

La columna Total incluye las defunciones de sexo no especificado.

FIGURA 1- Tasa de mortalidad por Accidentes de tránsito (por 100.000 hab.), por sexo.  
República Argentina. Años 2005-2014



CUADRO 2: Defunciones y tasa de mortalidad por Accidentes de tránsito (por 100.000 hab.) específica por edad, por año.  
Ambos sexos. República Argentina. Años 2005-2014

Año	Grupo de edad	Defunciones	Tasa
2005	Menor a 15	317	3,04
	15-19	290	8,56
	20-24	389	11,69
	25-29	406	13,58
	30-39	530	10,16
	40-49	519	11,87
	50-59	477	13,14
	60-69	338	12,47
	70 y más	360	13,78
2006	Menor a 15	348	3,32
	15-19	362	10,58
	20-24	454	13,63
	25-29	449	14,85
	30-39	619	11,61
	40-49	544	12,34
	50-59	586	15,89
	60-69	385	13,98
	70 y más	397	14,96
2007	Menor a 15	310	2,95
	15-19	379	10,97
	20-24	467	14,00
	25-29	414	13,54
	30-39	599	10,99
	40-49	596	13,41
	50-59	557	14,86
	60-69	412	14,73
	70 y más	362	13,42
2008	Menor a 15	307	2,91
	15-19	424	12,15
	20-24	544	16,29
	25-29	485	15,68
	30-39	712	12,78
	40-49	594	13,25
	50-59	541	14,20
	60-69	418	14,71
	70 y más	385	14,04
2009	Menor a 15	283	2,67
	15-19	436	12,37
	20-24	574	17,17
	25-29	475	15,17
	30-39	692	12,15
	40-49	617	13,65
	50-59	562	14,51
	60-69	392	13,58
	70 y más	444	15,92

Año	Grupo de edad	Defunciones	Tasa
2010	Menor a 15	295	2,78
	15-19	407	11,43
	20-24	591	17,66
	25-29	513	16,20
	30-39	822	14,12
	40-49	593	13,00
	50-59	584	14,82
	60-69	475	16,19
	70 y más	431	15,18
2011	Menor a 15	280	2,63
	15-19	508	14,22
	20-24	706	20,79
	25-29	584	18,34
	30-39	865	14,55
	40-49	607	13,13
	50-59	615	15,42
	60-69	443	14,73
	70 y más	442	15,32
2012	Menor a 15	266	2,49
	15-19	492	13,76
	20-24	683	19,83
	25-29	568	17,68
	30-39	863	14,28
	40-49	611	13,00
	50-59	592	14,68
	60-69	448	14,54
	70 y más	388	13,21
2013	Menor a 15	270	2,51
	15-19	544	15,25
	20-24	762	21,83
	25-29	581	17,87
	30-39	927	15,12
	40-49	690	14,41
	50-59	590	14,46
	60-69	514	16,30
	70 y más	437	14,59
2014	Menor a 15	280	2,59
	15-19	516	14,52
	20-24	680	19,28
	25-29	554	19,28
	30-39	883	19,28
	40-49	600	19,28
	50-59	532	12,91
	60-69	508	15,76
	70 y más	469	15,33

Nota:

En la elaboración de este cuadro, se han excluido las defunciones de edad o sexo no especificado. Por lo tanto, la cantidad de defunciones de Ambos sexos corresponde a la suma de Varones y Mujeres.

CUADRO 3: Defunciones y tasas de mortalidad por Accidentes de tránsito (por 100.000 hab.) específica por edad, por año.  
Varones. República Argentina. Años 2005-2014

Año	Grupo de edad	Defunciones	Tasa
2005	Menor a 15	203	3,82
	15-19	194	11,32
	20-24	322	19,26
	25-29	336	22,48
	30-39	422	16,30
	40-49	401	18,81
	50-59	376	21,50
	60-69	252	20,17
70 y más	238	23,44	
2006	Menor a 15	212	3,97
	15-19	272	15,72
	20-24	360	21,53
	25-29	368	24,36
	30-39	475	17,96
	40-49	428	19,91
	50-59	452	25,43
	60-69	275	21,65
70 y más	254	24,64	
2007	Menor a 15	190	3,54
	15-19	284	16,26
	20-24	381	22,78
	25-29	328	21,49
	30-39	484	17,93
	40-49	477	22,00
	50-59	413	22,87
	60-69	309	23,92
70 y más	243	23,21	
2008	Menor a 15	186	3,45
	15-19	299	16,96
	20-24	443	26,47
	25-29	402	26,06
	30-39	584	21,18
	40-49	470	21,48
	50-59	422	22,99
	60-69	319	24,27
70 y más	259	24,34	
2009	Menor a 15	170	3,14
	15-19	321	18,03
	20-24	469	28,02
	25-29	410	26,30
	30-39	557	19,78
	40-49	481	21,79
	50-59	450	24,12
	60-69	305	22,81
70 y más	308	28,48	

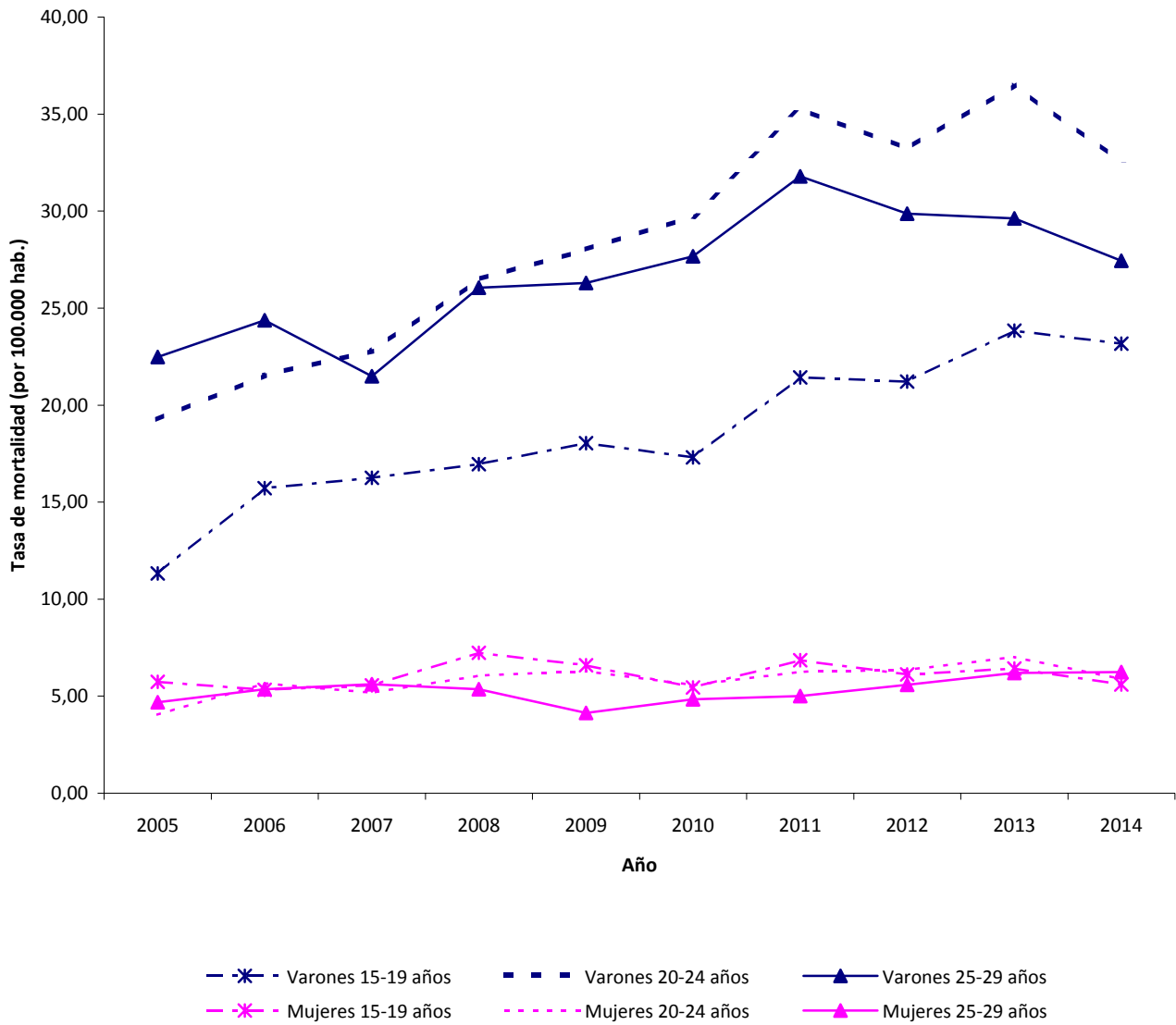
Año	Grupo de edad	Defunciones	Tasa
2010	Menor a 15	180	3,31
	15-19	311	17,31
	20-24	498	29,73
	25-29	436	27,67
	30-39	656	22,82
	40-49	474	21,29
	50-59	461	24,31
	60-69	362	26,61
70 y más	283	25,74	
2011	Menor a 15	167	3,06
	15-19	387	21,42
	20-24	600	35,27
	25-29	504	31,79
	30-39	698	23,77
	40-49	465	20,59
	50-59	472	24,60
	60-69	327	23,44
70 y más	284	25,39	
2012	Menor a 15	147	2,68
	15-19	384	21,22
	20-24	574	33,21
	25-29	478	29,86
	30-39	733	24,53
	40-49	485	21,12
	50-59	452	23,29
	60-69	354	24,77
70 y más	257	22,55	
2013	Menor a 15	172	3,12
	15-19	431	23,84
	20-24	640	36,50
	25-29	480	29,62
	30-39	766	25,26
	40-49	535	22,85
	50-59	451	22,98
	60-69	392	26,80
70 y más	304	26,13	
2014	Menor a 15	170	3,07
	15-19	418	23,17
	20-24	577	32,51
	25-29	451	32,51
	30-39	731	32,51
	40-49	480	32,51
	50-59	409	20,62
	60-69	385	25,76
70 y más	308	25,88	

CUADRO 4: Defunciones y tasas de mortalidad por Accidentes de tránsito (por 100.000 hab.) específica por edad, por año.  
Mujeres. República Argentina. Años 2005-2014

Año	Grupo de edad	Defunciones	Tasa
2005	Menor a 15	114	2,23
	15-19	96	5,73
	20-24	67	4,05
	25-29	70	4,68
	30-39	108	4,11
	40-49	118	5,27
	50-59	101	5,37
	60-69	86	5,88
	70 y más	122	7,64
2006	Menor a 15	136	2,65
	15-19	90	5,32
	20-24	94	5,67
	25-29	81	5,35
	30-39	144	5,36
	40-49	116	5,14
	50-59	134	7,01
	60-69	110	7,42
	70 y más	143	8,81
2007	Menor a 15	120	2,33
	15-19	95	5,56
	20-24	86	5,17
	25-29	86	5,61
	30-39	115	4,18
	40-49	119	5,23
	50-59	144	7,41
	60-69	103	6,84
	70 y más	119	7,21
2008	Menor a 15	121	2,35
	15-19	125	7,24
	20-24	101	6,07
	25-29	83	5,35
	30-39	128	4,55
	40-49	124	5,40
	50-59	119	6,02
	60-69	99	6,48
	70 y más	126	7,51
2009	Menor a 15	113	2,19
	15-19	115	6,59
	20-24	105	6,29
	25-29	65	4,14
	30-39	135	4,69
	40-49	136	5,88
	50-59	112	5,58
	60-69	87	5,61
	70 y más	136	7,96

Año	Grupo de edad	Defunciones	Tasa
2010	Menor a 15	115	2,22
	15-19	96	5,45
	20-24	93	5,56
	25-29	77	4,84
	30-39	166	5,63
	40-49	119	5,10
	50-59	123	6,02
	60-69	113	7,18
	70 y más	148	8,51
2011	Menor a 15	113	2,17
	15-19	121	6,85
	20-24	106	6,26
	25-29	80	5,00
	30-39	167	5,55
	40-49	142	6,00
	50-59	143	6,91
	60-69	116	7,19
	70 y más	158	8,94
2012	Menor a 15	119	2,28
	15-19	108	6,12
	20-24	109	6,35
	25-29	90	5,58
	30-39	130	4,25
	40-49	126	5,24
	50-59	140	6,69
	60-69	94	5,69
	70 y más	131	7,28
2013	Menor a 15	98	1,87
	15-19	113	6,43
	20-24	122	7,03
	25-29	101	6,19
	30-39	161	5,20
	40-49	155	6,34
	50-59	139	6,57
	60-69	122	7,22
	70 y más	133	7,26
2014	Menor a 15	110	2,09
	15-19	98	5,60
	20-24	103	5,88
	25-29	103	5,88
	30-39	152	5,88
	40-49	120	5,88
	50-59	123	5,75
	60-69	123	7,12
	70 y más	161	8,62

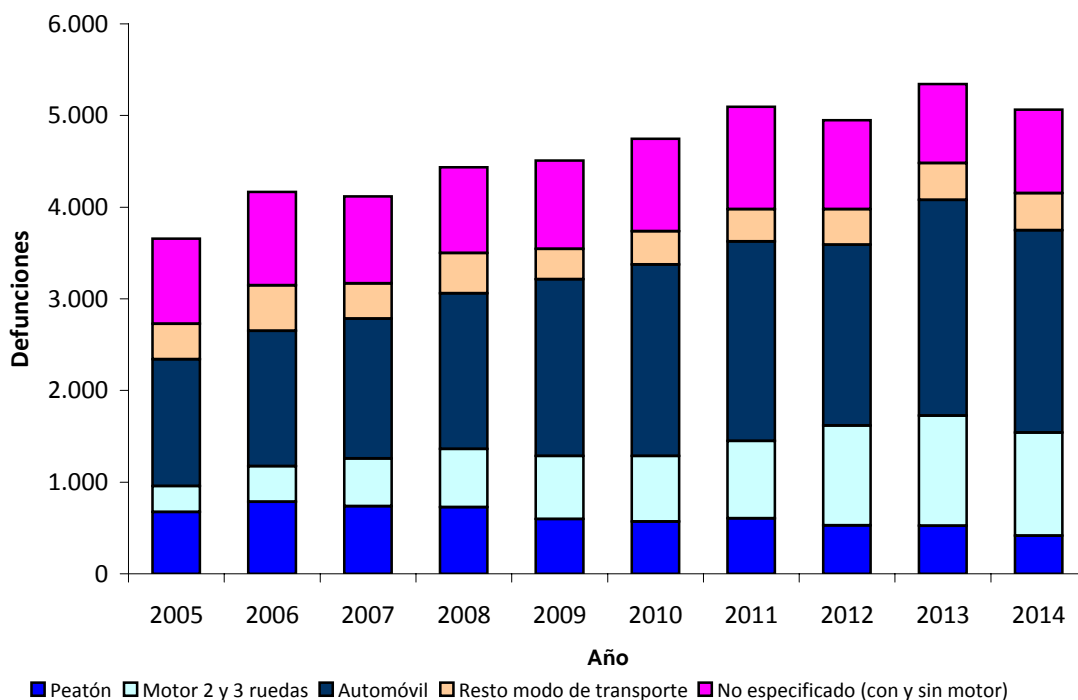
FIGURA 2- Tasa de mortalidad por Accidentes de tránsito (por 100.000 hab.) , por sexo y grupos de edad seleccionados. República Argentina. Años 2005-2014



CUADRO 5: Defunciones por Accidentes de tránsito según modo de transporte de la víctima, por año.  
República Argentina. Años 2005-2014

MODO DE TRANSPORTE	Total	AÑO									
		2005	2006	2007	2008	2009	2010	2011	2012	2013	2014
<b>Total general</b>	<b>46.075</b>	<b>3.658</b>	<b>4.165</b>	<b>4.116</b>	<b>4.434</b>	<b>4.508</b>	<b>4.746</b>	<b>5.095</b>	<b>4.948</b>	<b>5.342</b>	<b>5.063</b>
Peatón	6.154	673	786	737	725	597	568	603	526	523	416
Vehículo de pedal	1.718	199	255	188	193	181	170	135	136	140	121
Motor 2 y 3 ruedas	7.494	284	386	520	638	687	716	848	1.091	1.201	1.123
Automóvil	18.815	1.384	1.478	1.526	1.696	1.929	2.091	2.174	1.973	2.355	2.209
Camioneta	1.222	87	88	101	113	89	104	125	155	180	180
Transporte pesado	621	59	82	54	78	35	58	60	68	61	66
Autobús	254	27	53	30	41	12	14	19	16	15	27
Vehículo especial	55	4	7	4	8	8	6	9	5	-	4
Jinete/Ocupante vehículo tracción animal	74	11	10	6	8	5	11	4	7	7	5
Ocupante de tren o vehículo de rieles	1	-	-	-	-	1	-	-	-	-	-
Ocupante de tranvía	-	-	-	-	-	-	-	-	-	-	-
No especificado (con y sin motor)	9.667	930	1.020	950	934	964	1.008	1.118	971	860	912

FIGURA 3- Defunciones por Accidentes de tránsito según modo de transporte, por año. República Argentina. Años 2005-2014

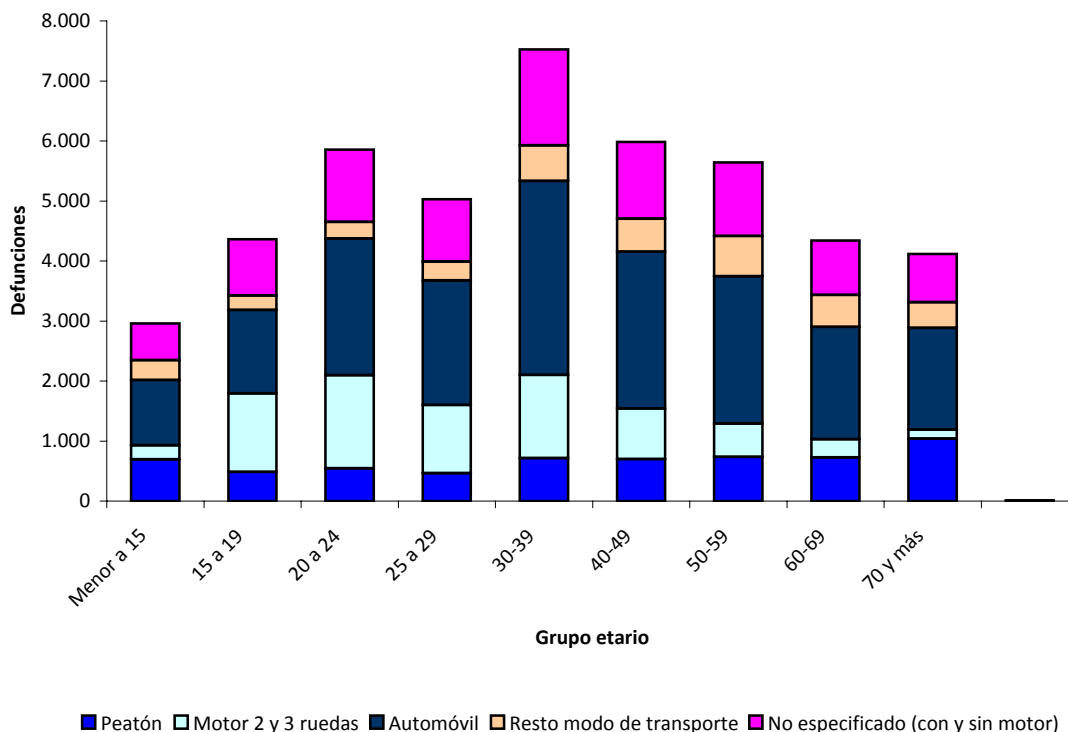




CUADRO 6: Defunciones por Accidentes de tránsito según modo de transporte de la víctima, por grupo de edad.  
República Argentina. Años 2005/2014

MODO DE TRANSPORTE	GRUPO DE EDAD										
	Total	Menor a									Sin especificar
		15	15 a 19	20 a 24	25 a 29	30-39	40-49	50-59	60-69	70 y más	
<b>Total General</b>	<b>46.075</b>	<b>2.958</b>	<b>4.361</b>	<b>5.855</b>	<b>5.031</b>	<b>7.524</b>	<b>5.982</b>	<b>5.643</b>	<b>4.339</b>	<b>4.119</b>	<b>263</b>
Peatón	6.154	692	487	545	466	715	701	736	723	1.040	49
Vehículo de pedal	1.718	152	112	108	91	152	191	308	315	283	6
Motor 2 y 3 ruedas	7.494	238	1.307	1.553	1.135	1.389	843	556	308	151	14
Automóvil	18.815	1.087	1.391	2.276	2.076	3.228	2.611	2.450	1.869	1.696	131
Camioneta/Transporte pesado/Autobús	2.097	151	123	155	211	420	343	352	206	129	7
Vehículo especial	55	7	1	6	8	10	11	6	4	2	-
Jinete/Ocupante vehículo tracción animal	74	18	3	7	4	9	4	10	9	10	-
Ocupante de tren o vehículo de rieles	1	-	-	-	1	-	-	-	-	-	-
Ocupante de tranvía	-	-	-	-	-	-	-	-	-	-	-
No especificado (con y sin motor)	9.667	613	937	1.205	1.039	1.601	1.278	1.225	905	808	56

FIGURA 4- Defunciones por Accidentes de tránsito según modo de transporte, por grupo de edad. República Argentina. Años 2005/2014



CUADRO 7 A: Defunciones por Accidentes de tránsito según jurisdicción de ocurrencia de la muerte, por año.  
República Argentina. Años 2005-2014

JURISDICCIÓN DE OCURRENCIA	Total	AÑO									
		2005	2006	2007	2008	2009	2010	2011	2012	2013	2014
<b>Total General</b>	<b>46.075</b>	<b>3.658</b>	<b>4.165</b>	<b>4.116</b>	<b>4.434</b>	<b>4.508</b>	<b>4.746</b>	<b>5.095</b>	<b>4.948</b>	<b>5.342</b>	<b>5.063</b>
Ciudad de Buenos Aires	876	66	97	125	97	79	105	112	104	61	30
Buenos Aires	13.742	1.017	1.203	1.135	1.340	1.473	1.520	1.605	1.208	1.581	1.660
Catamarca	628	56	37	58	75	47	49	52	72	91	91
Córdoba	3.108	276	262	304	272	210	249	268	437	414	416
Corrientes	1.055	106	101	86	96	79	93	145	133	108	108
Chaco	1.927	144	160	172	195	204	183	202	230	227	210
Chubut	701	62	72	62	83	67	76	45	97	76	61
Entre Ríos	1.811	115	164	180	172	192	174	206	229	195	184
Formosa	904	60	69	65	64	104	78	97	122	140	105
Jujuy	1.284	123	102	95	110	106	112	137	180	173	146
La Pampa	681	73	60	57	60	68	82	70	72	73	66
La Rioja	391	28	25	40	31	47	34	46	50	42	48
Mendoza	3.176	323	330	302	343	291	310	348	308	320	301
Misiones	1.657	142	176	151	152	155	179	171	200	216	115
Neuquén	847	77	91	94	83	75	77	90	75	97	88
Río Negro	985	90	88	103	98	95	95	106	107	116	87
Salta	1.102	72	64	52	61	116	137	143	156	159	142
San Juan	1.408	106	135	159	144	130	137	160	144	164	129
San Luis	896	78	109	58	100	84	96	89	99	95	88
Santa Cruz	486	53	38	42	51	48	54	69	49	27	55
Santa Fe	5.546	439	515	487	521	510	557	637	620	691	569
Santiago del Estero	1.529	61	108	151	142	153	140	195	211	183	185
Tucumán	1.142	74	139	114	136	154	177	88	25	77	158
Tierra del Fuego	136	8	17	15	8	18	17	11	20	7	15
Ignorado	57	9	3	9	-	3	15	3	-	9	6

**Nota:**

En la evaluación de los cambios anuales en la cantidad de defunciones por Accidentes de tránsito, deben tenerse en cuenta las variaciones en la calidad de la certificación de las causas de defunción. A tal fin, se recomienda consultar en Anexo la evolución de los Accidentes de tipo no especificado y la de Eventos no especificados de intención no determinada (ANEXO 2 y 3)

CUADRO 7 B: Defunciones por Accidentes de tránsito según jurisdicción de residencia, por año.  
República Argentina. Años 2005-2014

JURISDICCIÓN DE OCURRENCIA	Total	AÑO									
		2005	2006	2007	2008	2009	2010	2011	2012	2013	2014
<b>Total General</b>	<b>46.075</b>	<b>3.658</b>	<b>4.165</b>	<b>4.116</b>	<b>4.434</b>	<b>4.508</b>	<b>4.746</b>	<b>5.095</b>	<b>4.948</b>	<b>5.342</b>	<b>5.063</b>
Ciudad de Buenos Aires	1.205	117	161	126	124	118	129	138	109	102	81
Buenos Aires	14.256	1.041	1.217	1.171	1.386	1.488	1.587	1.644	1.322	1.672	1.728
Catamarca	556	41	41	49	65	39	48	47	65	81	80
Córdoba	3.117	259	259	322	278	218	240	280	443	410	408
Corrientes	990	98	85	91	84	70	92	123	131	111	105
Chaco	1.877	136	164	164	191	197	180	189	218	223	215
Chubut	685	56	59	64	75	75	74	58	95	71	58
Entre Ríos	1.571	100	147	138	159	175	152	188	193	157	162
Formosa	898	62	68	70	65	97	77	96	120	138	105
Jujuy	1.214	118	95	83	104	103	103	135	166	161	146
La Pampa	500	50	45	44	42	49	52	59	57	55	47
La Rioja	375	23	24	33	30	46	33	48	49	42	47
Mendoza	3.142	319	332	280	347	273	318	332	313	337	291
Misiones	1.732	146	186	158	162	165	175	187	206	225	122
Neuquén	780	74	75	73	84	75	79	89	68	90	73
Río Negro	863	80	81	96	84	82	76	87	96	101	80
Salta	1.118	74	72	69	69	119	134	142	157	151	131
San Juan	1.385	109	136	156	142	126	137	158	139	156	126
San Luis	703	59	71	65	76	61	72	86	72	73	68
Santa Cruz	477	49	37	41	60	45	55	56	50	28	56
Santa Fe	5.229	424	473	467	479	494	541	597	580	631	543
Santiago del Estero	1.425	63	105	134	121	141	125	184	195	185	172
Tucumán	1.230	79	149	122	140	166	176	100	43	90	165
Tierra del Fuego	164	11	23	22	9	19	21	13	19	11	16
Otros países	269	39	20	20	19	31	40	20	26	25	29
Ignorado	314	31	40	58	39	36	30	39	16	16	9

**Nota:**

En la evaluación de los cambios anuales en la cantidad de defunciones por Accidentes de tránsito, deben tenerse en cuenta las variaciones en la calidad de la certificación de las causas de defunción. A tal fin, se recomienda consultar en Anexo la evolución de los Accidentes de tipo no especificado y la de Eventos no especificados de intención no determinada (ANEXO 2 y 3)

CUADRO 8: Defunciones por Accidentes de tránsito según modo de transporte de la víctima y tipo de evento involucrado.  
República Argentina. Años 2012/2014

MODO DE TRANSPORTE	Total	COLISIÓN CON:								Sin colisión	Atrapado por	No especificado
		Peatón/ Ciclista	Motor de 2 o 3 ruedas	Auto	Autobus	Tren	Otro sin motor	Objeto fijo	Otro vehiculo de motor			
<b>Total general</b>	<b>15.353</b>	<b>86</b>	<b>402</b>	<b>2.627</b>	<b>1.427</b>	<b>635</b>	<b>33</b>	<b>588</b>	<b>504</b>	<b>1.523</b>	<b>6</b>	<b>7.522</b>
Peatón	1.465	1	90	462	154	616	1	-	-	-	-	141
Vehículo de pedal	397	2	65	183	76	-	1	9	12	16	-	33
Motor 2 ruedas	3.401	60	232	1.130	496	7	8	271	236	460	-	501
Motor 3 ruedas	14	1	2	1	2	-	-	1	1	3	-	3
Automóvil	6.537	20	8	767	421	8	18	276	223	760	-	4.036
Camioneta	515	1	1	66	157	2	5	22	20	205	-	36
Transporte pesado	195	-	-	11	88	1	-	8	9	54	-	24
Autobús	58	1	-	7	26	1	-	-	-	20	-	3
Vehículo especial Jinete/ocup. vehíc. tracc. animal	9	-	-	-	-	-	-	-	-	-	-	9
Ocupante tren	19	-	-	-	4	-	-	1	-	-	-	14
Ocupante tranvía	-	-	-	-	-	-	-	-	-	-	-	-
No especificado (con y sin motor)	2.743	-	4	-	3	-	-	-	3	5	6	2.722

CUADRO 9 A: Defunciones por Accidentes de tránsito según modo de transporte de la víctima y tipo de evento involucrado.  
Defunciones ocurridas en Ciudad Autónoma de Buenos Aires. Años 2012/2014

MODO DE TRANSPORTE	Total	COLISIÓN CON:										
		Peatón/ Ciclista	Motor de 2 o 3 ruedas	Auto	Autobus	Tren	Otro sin motor	Objeto fijo	Otro vehiculo de motor	Sin colisión	Atrapado por	No espec.
<b>Total general</b>	<b>195</b>	<b>4</b>	<b>19</b>	<b>14</b>	<b>73</b>	-	-	<b>4</b>	-	-	-	<b>81</b>
Peatón	138	2	5	7	71	-	-	-	-	-	-	53
Vehículo de pedal	2	1	1	-	-	-	-	-	-	-	-	-
Motor 2 ruedas	20	-	9	5	2	-	-	2	-	-	-	2
Motor 3 ruedas	-	-	-	-	-	-	-	-	-	-	-	-
Automóvil	7	-	3	2	-	-	-	2	-	-	-	-
Camioneta	-	-	-	-	-	-	-	-	-	-	-	-
Transporte pesado	1	-	1	-	-	-	-	-	-	-	-	-
Autobús	-	-	-	-	-	-	-	-	-	-	-	-
Vehículo especial Jinete/ocup. vehíc. tracc. animal	-	-	-	-	-	-	-	-	-	-	-	-
Ocupante tren	-	-	-	-	-	-	-	-	-	-	-	-
Ocupante tranvía No especificado (con y sin motor)	27	1	-	-	-	-	-	-	-	-	-	26

CUADRO 9 B: Defunciones por Accidentes de tránsito según modo de transporte de la víctima y tipo de evento involucrado.  
Defunciones de residentes en Ciudad Autónoma de Buenos Aires. Años 2012/2014

MODO DE TRANSPORTE	Total	COLISIÓN CON:										
		Peatón/ Ciclista	Motor de 2 o 3 ruedas	Auto	Autobus	Tren	Otro sin motor	Objeto fijo	Otro vehiculo de motor	Sin colisión	Atrapado por	No espec.
<b>Total general</b>	<b>292</b>	-	<b>3</b>	<b>16</b>	<b>23</b>	<b>49</b>	-	<b>3</b>	<b>3</b>	<b>29</b>	-	<b>166</b>
Peatón	89	-	2	2	5	48	-	-	-	-	-	32
Vehículo de pedal	-	-	-	-	-	-	-	-	-	-	-	-
Motor 2 ruedas	17	-	1	6	4	1	-	-	-	1	-	4
Motor 3 ruedas	-	-	-	-	-	-	-	-	-	-	-	-
Automóvil	142	-	-	7	10	-	-	3	3	22	-	97
Camioneta	6	-	-	-	1	-	-	-	-	5	-	-
Transporte pesado	3	-	-	1	2	-	-	-	-	-	-	-
Autobús	2	-	-	-	1	-	-	-	-	1	-	-
Vehículo especial Jinete/ocup. vehíc. tracc. animal	-	-	-	-	-	-	-	-	-	-	-	-
Ocupante tren	-	-	-	-	-	-	-	-	-	-	-	-
Ocupante tranvía No especificado (con y sin motor)	33	-	-	-	-	-	-	-	-	-	-	33

CUADRO 10 A: Defunciones por Accidentes de tránsito según modo de transporte de la víctima y tipo de evento involucrado.  
Defunciones ocurridas en Buenos Aires. Años 2012/2014

MODO DE TRANSPORTE	COLISIÓN CON:											
	Total	Peatón/ Ciclista	Motor de 2 o 3 ruedas	Auto	Autobus	Tren	Otro sin motor	Objeto fijo	Otro vehiculo de motor	Sin colisión	Atrapado por	No espec.
<b>Total general</b>	<b>4.449</b>	-	<b>3</b>	<b>16</b>	<b>21</b>	<b>530</b>	<b>13</b>	<b>3</b>	<b>19</b>	<b>27</b>	-	3.817
Peatón	555	-	1	6	6	528	-	-	-	-	-	14
Vehículo de pedal	7	-	1	3	1	-	-	1	1	-	-	-
Motor 2 ruedas	126	-	1	7	1	-	1	-	13	1	-	102
Motor 3 ruedas	-	-	-	-	-	-	-	-	-	-	-	-
Automóvil	3.516	-	-	-	13	2	12	1	2	26	-	3.460
Camioneta	3	-	-	-	-	-	-	-	3	-	-	-
Transporte pesado	-	-	-	-	-	-	-	-	-	-	-	-
Autobús	-	-	-	-	-	-	-	-	-	-	-	-
Vehículo especial	-	-	-	-	-	-	-	-	-	-	-	-
Jinete/ocup. vehíc. tracc. animal	2	-	-	-	-	-	-	1	-	-	-	1
Ocupante tren	-	-	-	-	-	-	-	-	-	-	-	-
Ocupante tranvía	-	-	-	-	-	-	-	-	-	-	-	-
No especificado (con y sin motor)	240	-	-	-	-	-	-	-	-	-	-	240

CUADRO 10 B: Defunciones por Accidentes de tránsito según modo de transporte de la víctima y tipo de evento involucrado.  
Defunciones de residentes en Buenos Aires. Años 2012/2014

MODO DE TRANSPORTE	COLISIÓN CON:											
	Total	Peatón/ Ciclista	Motor de 2 o 3 ruedas	Auto	Autobus	Tren	Otro sin motor	Objeto fijo	Otro vehiculo de motor	Sin colisión	Atrapado por	No espec.
<b>Total general</b>	<b>4.722</b>	<b>2</b>	<b>8</b>	<b>122</b>	<b>144</b>	<b>539</b>	<b>13</b>	<b>20</b>	<b>41</b>	<b>125</b>	-	3.708
Peatón												
Vehículo de pedal	598	-	1	20	10	536	-	-	-	-	-	31
Motor 2 ruedas	14	-	2	7	1	-	-	2	1	1	-	-
Motor 3 ruedas	157	1	3	19	8	1	1	3	15	6	-	100
Automóvil	-	-	-	-	-	-	-	-	-	-	-	-
Camioneta	3.565	1	1	71	78	2	12	13	21	93	-	3.273
Transporte pesado	53	-	-	3	28	-	-	-	3	17	-	2
Autobús	25	-	-	2	15	-	-	1	-	4	-	3
Vehículo especial	7	-	-	-	4	-	-	-	-	3	-	-
Jinete/ocup. vehíc. tracc. animal	-	-	-	-	-	-	-	-	-	-	-	-
Ocupante tren	2	-	-	-	-	-	-	1	-	-	-	1
Ocupante tranvía	-	-	-	-	-	-	-	-	-	-	-	-
No especificado (con y sin motor)	301	-	1	-	-	-	-	-	1	1	-	298

CUADRO 11 A: Defunciones por Accidentes de tránsito según modo de transporte de la víctima y tipo de evento involucrado.  
Defunciones ocurridas en Catamarca. Años 2012/2014

MODO DE TRANSPORTE	Total	COLISIÓN CON:										
		Peatón/ Ciclista	Motor de 2 o 3 ruedas	Auto	Autobus	Tren	Otro sin motor	Objeto fijo	Otro vehiculo de motor	Sin colisión	Atrapado por	No espec.
<b>Total general</b>	<b>254</b>	<b>5</b>	<b>20</b>	<b>37</b>	<b>17</b>	-	-	<b>24</b>	<b>2</b>	<b>71</b>	-	<b>78</b>
Peatón	19	-	4	9	2	-	-	-	-	-	-	4
Vehículo de pedal	5	-	2	2	-	-	-	-	-	1	-	-
Motor 2 ruedas	122	4	14	17	10	-	-	18	1	24	-	34
Motor 3 ruedas	-	-	-	-	-	-	-	-	-	-	-	-
Automóvil	86	1	-	7	3	-	-	6	1	33	-	35
Camioneta	13	-	-	1	2	-	-	-	-	8	-	2
Transporte pesado	5	-	-	1	-	-	-	-	-	3	-	1
Autobús	2	-	-	-	-	-	-	-	-	2	-	-
Vehículo especial Jinete/ocup. vehíc. tracc. animal	1	-	-	-	-	-	-	-	-	-	-	1
Ocupante tren	-	-	-	-	-	-	-	-	-	-	-	-
Ocupante tranvía No especificado (con y sin motor)	1	-	-	-	-	-	-	-	-	-	-	1

CUADRO 11 B: Defunciones por Accidentes de tránsito según modo de transporte de la víctima y tipo de evento involucrado.  
Defunciones de residentes en Catamarca. Años 2012/2014

MODO DE TRANSPORTE	Total	COLISIÓN CON:										
		Peatón/ Ciclista	Motor de 2 o 3 ruedas	Auto	Autobus	Tren	Otro sin motor	Objeto fijo	Otro vehiculo de motor	Sin colisión	Atrapado por	No espec.
<b>Total general</b>	<b>226</b>	<b>3</b>	<b>20</b>	<b>35</b>	<b>15</b>	-	-	<b>21</b>	<b>2</b>	<b>56</b>	-	<b>74</b>
Peatón												
Vehículo de pedal	18	-	4	9	2	-	-	-	-	-	-	3
Motor 2 ruedas	5	-	2	2	-	-	-	-	-	1	-	-
Motor 3 ruedas	116	3	14	17	10	-	-	16	1	23	-	32
Automóvil	-	-	-	-	-	-	-	-	-	-	-	-
Camioneta	62	-	-	6	-	-	-	5	1	23	-	27
Transporte pesado	12	-	-	1	2	-	-	-	-	7	-	2
Autobús	3	-	-	-	1	-	-	-	-	1	-	1
Vehículo especial Jinete/ocup. vehíc. tracc. animal	1	-	-	-	-	-	-	-	-	1	-	-
Ocupante tren	1	-	-	-	-	-	-	-	-	-	-	1
Ocupante tranvía No especificado (con y sin motor)	8	-	-	-	-	-	-	-	-	-	-	8

CUADRO 12 A: Defunciones por Accidentes de tránsito según modo de transporte de la víctima y tipo de evento involucrado.  
Defunciones ocurridas en Córdoba. Años 2012/2014

MODO DE TRANSPORTE	Total	COLISIÓN CON:										
		Peatón/ Ciclista	Motor de 2 o 3 ruedas	Auto	Autobus	Tren	Otro sin motor	Objeto fijo	Otro vehiculo de motor	Sin colisión	Atrapado por	No espec.
<b>Total general</b>	<b>1.267</b>	<b>4</b>	<b>76</b>	<b>442</b>	<b>279</b>	<b>7</b>	<b>6</b>	<b>142</b>	<b>10</b>	<b>224</b>	<b>3</b>	<b>74</b>
Peatón	99	-	16	52	25	2	-	-	-	-	-	4
Vehículo de pedal	49	-	6	20	15	-	1	2	-	4	-	1
Motor 2 ruedas	513	2	51	228	81	2	1	61	4	76	-	7
Motor 3 ruedas	6	1	2	-	1	-	-	1	-	-	-	1
Automóvil	431	-	1	132	110	3	3	67	6	101	-	8
Camioneta	87	-	-	9	31	-	1	9	-	34	-	3
Transporte pesado	23	-	-	1	15	-	-	2	-	4	-	1
Autobús	7	1	-	-	1	-	-	-	-	5	-	-
Vehículo especial Jinete/ocup. vehíc. tracc. animal	-	-	-	-	-	-	-	-	-	-	-	-
Ocupante tren	-	-	-	-	-	-	-	-	-	-	-	-
Ocupante tranvía No especificado (con y sin motor)	52	-	-	-	-	-	-	-	-	-	3	49

CUADRO 12 B: Defunciones por Accidentes de tránsito según modo de transporte de la víctima y tipo de evento involucrado.  
Defunciones de residentes en Córdoba. Años 2012/2014

MODO DE TRANSPORTE	Total	COLISIÓN CON:										
		Peatón/ Ciclista	Motor de 2 o 3 ruedas	Auto	Autobus	Tren	Otro sin motor	Objeto fijo	Otro vehiculo de motor	Sin colisión	Atrapado por	No espec.
<b>Total general</b>	<b>1.261</b>	<b>5</b>	<b>75</b>	<b>416</b>	<b>258</b>	<b>10</b>	<b>7</b>	<b>137</b>	<b>20</b>	<b>221</b>	<b>3</b>	<b>109</b>
Peatón												
Vehículo de pedal	101	-	15	52	24	5	-	-	-	-	-	5
Motor 2 ruedas	45	-	5	18	15	-	-	2	-	4	-	1
Motor 3 ruedas	510	2	52	223	81	2	1	60	4	78	-	7
Automóvil	6	1	2	-	1	-	-	1	-	-	-	1
Camioneta	428	1	1	115	103	3	3	63	15	100	-	24
Transporte pesado	72	-	-	6	18	-	3	9	-	31	-	5
Autobús	22	-	-	2	13	-	-	2	1	2	-	2
Vehículo especial Jinete/ocup. vehíc. tracc. animal	10	1	-	-	3	-	-	-	-	6	-	-
Ocupante tren	-	-	-	-	-	-	-	-	-	-	-	-
Ocupante tranvía No especificado (con y sin motor)	67	-	-	-	-	-	-	-	-	-	3	64



CUADRO 13 A: Defunciones por Accidentes de tránsito según modo de transporte de la víctima y tipo de evento involucrado.  
Defunciones ocurridas en Corrientes. Años 2012/2014

MODO DE TRANSPORTE	COLISIÓN CON:											
	Total	Peatón/ Ciclista	Motor de 2 o 3 ruedas			Otro sin motor			Objeto fijo	Otro vehiculo de motor	Sin colisión	Atrapado por
<b>Total general</b>	<b>349</b>	<b>4</b>	<b>12</b>	<b>44</b>	<b>35</b>	-	<b>1</b>	<b>13</b>	<b>51</b>	<b>29</b>	-	<b>160</b>
Peatón	34	1	3	10	9	-	1	-	-	-	-	10
Vehículo de pedal	15	-	2	4	4	-	-	-	2	-	-	3
Motor 2 ruedas	121	3	7	27	12	-	-	10	34	9	-	19
Motor 3 ruedas	-	-	-	-	-	-	-	-	-	-	-	-
Automóvil	43	-	-	2	7	-	-	3	12	14	-	5
Camioneta	11	-	-	1	2	-	-	-	1	6	-	1
Transporte pesado	4	-	-	-	1	-	-	-	1	-	-	2
Autobús	-	-	-	-	-	-	-	-	-	-	-	-
Vehículo especial Jinete/ocup. vehíc. tracc. animal	1	-	-	-	-	-	-	-	-	-	-	1
Ocupante tren	-	-	-	-	-	-	-	-	-	-	-	-
Ocupante tranvía No especificado (con y sin motor)	120	-	-	-	-	-	-	-	1	-	-	119

CUADRO 13 B: Defunciones por Accidentes de tránsito según modo de transporte de la víctima y tipo de evento involucrado.  
Defunciones de residentes en Corrientes. Años 2012/2014

MODO DE TRANSPORTE	COLISIÓN CON:											
	Total	Peatón/ Ciclista	Motor de 2 o 3 ruedas			Otro sin motor			Objeto fijo	Otro vehiculo de motor	Sin colisión	Atrapado por
<b>Total general</b>	<b>347</b>	<b>4</b>	<b>12</b>	<b>45</b>	<b>38</b>	-	<b>1</b>	<b>15</b>	<b>47</b>	<b>31</b>	-	<b>154</b>
Peatón												
Vehículo de pedal	33	1	3	11	7	-	1	-	-	-	-	10
Motor 2 ruedas	15	-	2	5	3	-	-	-	2	-	-	3
Motor 3 ruedas	126	3	7	27	15	-	-	11	32	10	-	21
Automóvil	-	-	-	-	-	-	-	-	-	-	-	-
Camioneta	42	-	-	-	8	-	-	3	10	13	-	8
Transporte pesado	11	-	-	2	2	-	-	1	1	4	-	1
Autobús	10	-	-	-	3	-	-	-	1	4	-	2
Vehículo especial Jinete/ocup. vehíc. tracc. animal	-	-	-	-	-	-	-	-	-	-	-	-
Ocupante tren	1	-	-	-	-	-	-	-	-	-	-	1
Ocupante tranvía No especificado (con y sin motor)	109	-	-	-	-	-	-	-	1	-	-	108

CUADRO 14 A- Defunciones por Accidentes de tránsito según modo de transporte de la víctima y tipo de evento involucrado.  
Defunciones ocurridas en Chaco. Años 2012/2014

MODO DE TRANSPORTE	Total	COLISIÓN CON:										
		Peatón/ Ciclista	Motor de 2 o 3 ruedas			Otro sin motor			Objeto fijo	Otro vehiculo de motor	Sin colisión	Atrapado por
<b>Total general</b>	<b>667</b>	<b>13</b>	<b>32</b>	<b>64</b>	<b>53</b>	-	<b>1</b>	<b>7</b>	<b>43</b>	<b>39</b>	<b>2</b>	<b>413</b>
Peatón	21	-	5	6	7	-	-	-	-	-	-	3
Vehículo de pedal	21	-	4	4	3	-	-	-	5	-	-	5
Motor 2 ruedas	206	10	21	44	25	-	1	4	28	26	-	47
Motor 3 ruedas	1	-	-	-	-	-	-	-	-	-	-	1
Automóvil	40	2	1	7	2	-	-	3	7	10	-	8
Camioneta	21	1	1	1	14	-	-	-	2	2	-	-
Transporte pesado	4	-	-	2	-	-	-	-	1	1	-	-
Autobús	1	-	-	-	1	-	-	-	-	-	-	-
Vehículo especial Jinete/ocup. vehic. tracc. animal	-	-	-	-	-	-	-	-	-	-	-	-
Ocupante tren	-	-	-	-	-	-	-	-	-	-	-	-
Ocupante tranvía	-	-	-	-	-	-	-	-	-	-	-	-
No especificado (con y sin motor)	352	-	-	-	1	-	-	-	-	-	2	349

CUADRO 14 B: Defunciones por Accidentes de tránsito según modo de transporte de la víctima y tipo de evento involucrado.  
Defunciones de residentes en Chaco. Años 2012/2014

MODO DE TRANSPORTE	Total	COLISIÓN CON:										
		Peatón/ Ciclista	Motor de 2 o 3 ruedas			Otro sin motor			Objeto fijo	Otro vehiculo de motor	Sin colisión	Atrapado por
<b>Total general</b>	<b>656</b>	<b>10</b>	<b>34</b>	<b>65</b>	<b>53</b>	-	<b>1</b>	<b>6</b>	<b>40</b>	<b>40</b>	<b>2</b>	<b>405</b>
Peatón												
Vehículo de pedal	21	-	5	6	7	-	-	-	-	-	-	3
Motor 2 ruedas	23	-	5	4	4	-	-	-	5	-	-	5
Motor 3 ruedas	203	9	22	45	23	-	1	3	28	26	-	46
Automóvil	1	-	-	-	-	-	-	-	-	-	-	1
Camioneta	41	-	1	7	5	-	-	3	4	10	-	11
Transporte pesado	20	1	1	2	10	-	-	-	3	3	-	-
Autobús	5	-	-	1	2	-	-	-	-	1	-	1
Vehículo especial Jinete/ocup. vehic. tracc. animal	1	-	-	-	1	-	-	-	-	-	-	-
Ocupante tren	-	-	-	-	-	-	-	-	-	-	-	-
Ocupante tranvía	-	-	-	-	-	-	-	-	-	-	-	-
No especificado (con y sin motor)	341	-	-	-	1	-	-	-	-	-	2	338

CUADRO 15 A: Defunciones por Accidentes de tránsito según modo de transporte de la víctima y tipo de evento involucrado.  
Defunciones ocurridas en Chubut. Años 2012/2014

MODO DE TRANSPORTE	Total	COLISIÓN CON:										
		Peatón/ Ciclista	Motor de 2 o 3 ruedas	Auto	Autobus	Tren	Otro sin motor	Objeto fijo	Otro vehiculo de motor	Sin colisión	Atrapado por	No espec.
<b>Total general</b>	<b>234</b>	-	-	<b>21</b>	<b>5</b>	-	-	-	<b>72</b>	<b>9</b>	-	<b>127</b>
Peatón	16	-	-	12	1	-	-	-	-	-	-	3
Vehículo de pedal	5	-	-	4	1	-	-	-	-	-	-	-
Motor 2 ruedas	18	-	-	5	3	-	-	-	4	4	-	2
Motor 3 ruedas	-	-	-	-	-	-	-	-	-	-	-	-
Automóvil	191	-	-	-	-	-	-	-	68	2	-	121
Camioneta	1	-	-	-	-	-	-	-	-	-	-	1
Transporte pesado	3	-	-	-	-	-	-	-	-	3	-	-
Autobús	-	-	-	-	-	-	-	-	-	-	-	-
Vehículo especial Jinete/ocup. vehíc. tracc. animal	-	-	-	-	-	-	-	-	-	-	-	-
Ocupante tren	-	-	-	-	-	-	-	-	-	-	-	-
Ocupante tranvía	-	-	-	-	-	-	-	-	-	-	-	-
No especificado (con y sin motor)	-	-	-	-	-	-	-	-	-	-	-	-

CUADRO 15 B: Defunciones por Accidentes de tránsito según modo de transporte de la víctima y tipo de evento involucrado.  
Defunciones de residentes en Chubut. Años 2012/2014

MODO DE TRANSPORTE	Total	COLISIÓN CON:										
		Peatón/ Ciclista	Motor de 2 o 3 ruedas	Auto	Autobus	Tren	Otro sin motor	Objeto fijo	Otro vehiculo de motor	Sin colisión	Atrapado por	No espec.
<b>Total general</b>	<b>224</b>	-	-	<b>25</b>	<b>5</b>	<b>1</b>	-	<b>1</b>	<b>61</b>	<b>14</b>	-	<b>117</b>
Peatón												
Vehículo de pedal	16	-	-	12	1	1	-	-	-	-	-	2
Motor 2 ruedas	5	-	-	4	1	-	-	-	-	-	-	-
Motor 3 ruedas	20	-	-	7	3	-	-	-	4	4	-	2
Automóvil	-	-	-	-	-	-	-	-	-	-	-	-
Camioneta	168	-	-	2	-	-	-	1	57	6	-	102
Transporte pesado	1	-	-	-	-	-	-	-	-	-	-	1
Autobús	4	-	-	-	-	-	-	-	-	4	-	-
Vehículo especial Jinete/ocup. vehíc. tracc. animal	-	-	-	-	-	-	-	-	-	-	-	-
Ocupante tren	-	-	-	-	-	-	-	-	-	-	-	-
Ocupante tranvía	-	-	-	-	-	-	-	-	-	-	-	-
No especificado (con y sin motor)	10	-	-	-	-	-	-	-	-	-	-	10

CUADRO 16 A: Defunciones por Accidentes de tránsito según modo de transporte de la víctima y tipo de evento involucrado.  
Defunciones ocurridas en Entre Ríos. Años 2012/2014

MODO DE TRANSPORTE	Total	COLISIÓN CON:										
		Peatón/ Ciclista	Motor de 2 o 3 ruedas	Auto	Autobus	Tren	Otro sin motor	Objeto fijo	Otro vehiculo de motor	Sin colisión	Atrapado por	No espec.
<b>Total general</b>	<b>608</b>	<b>3</b>	<b>30</b>	<b>224</b>	<b>130</b>	<b>-</b>	<b>5</b>	<b>61</b>	<b>2</b>	<b>140</b>	<b>-</b>	<b>13</b>
Peatón	51	-	3	39	9	-	-	-	-	-	-	-
Vehículo de pedal	21	-	4	12	3	-	-	2	-	-	-	-
Motor 2 ruedas	221	2	23	106	33	-	2	23	2	28	-	2
Motor 3 ruedas	-	-	-	-	-	-	-	-	-	-	-	-
Automóvil	255	1	-	58	71	-	3	35	-	87	-	-
Camioneta	34	-	-	9	9	-	-	-	-	15	-	1
Transporte pesado	15	-	-	-	4	-	-	1	-	9	-	1
Autobús	1	-	-	-	1	-	-	-	-	-	-	-
Vehículo especial Jinete/ocup. vehíc. tracc. animal	-	-	-	-	-	-	-	-	-	-	-	-
Ocupante tren	-	-	-	-	-	-	-	-	-	-	-	-
Ocupante tranvía	-	-	-	-	-	-	-	-	-	-	-	-
No especificado (con y sin motor)	10	-	-	-	-	-	-	-	-	1	-	9

CUADRO 16 B: Defunciones por Accidentes de tránsito según modo de transporte de la víctima y tipo de evento involucrado.  
Defunciones de residentes en Entre Ríos. Años 2012/2014

MODO DE TRANSPORTE	Total	COLISIÓN CON:										
		Peatón/ Ciclista	Motor de 2 o 3 ruedas	Auto	Autobus	Tren	Otro sin motor	Objeto fijo	Otro vehiculo de motor	Sin colisión	Atrapado por	No espec.
<b>Total general</b>	<b>512</b>	<b>3</b>	<b>30</b>	<b>193</b>	<b>102</b>	<b>1</b>	<b>5</b>	<b>50</b>	<b>2</b>	<b>97</b>	<b>-</b>	<b>29</b>
Peatón												
Vehículo de pedal	37	-	3	25	8	1	-	-	-	-	-	-
Motor 2 ruedas	23	-	4	14	3	-	-	2	-	-	-	-
Motor 3 ruedas	212	2	23	102	30	-	2	21	2	27	-	3
Automóvil	-	-	-	-	-	-	-	-	-	-	-	-
Camioneta	193	1	-	46	51	-	3	27	-	57	-	8
Transporte pesado	23	-	-	6	7	-	-	-	-	9	-	1
Autobús	7	-	-	-	3	-	-	-	-	3	-	1
Vehículo especial Jinete/ocup. vehíc. tracc. animal	-	-	-	-	-	-	-	-	-	-	-	-
Ocupante tren	-	-	-	-	-	-	-	-	-	-	-	-
Ocupante tranvía	-	-	-	-	-	-	-	-	-	-	-	-
No especificado (con y sin motor)	17	-	-	-	-	-	-	-	-	1	-	16

CUADRO 17 A: Defunciones por Accidentes de tránsito según modo de transporte de la víctima y tipo de evento involucrado.  
Defunciones ocurridas en Formosa. Años 2012/2014

MODO DE TRANSPORTE	COLISIÓN CON:											
	Total	Peatón/ Ciclista	Motor de 2 o 3 ruedas	Auto	Autobus	Tren	Otro sin motor	Objeto fijo	Otro vehiculo de motor	Sin colisión	Atrapado por	No espec.
<b>Total general</b>	<b>367</b>	<b>10</b>	<b>39</b>	<b>74</b>	<b>33</b>	-	<b>1</b>	<b>13</b>	<b>26</b>	<b>68</b>	-	<b>103</b>
Peatón	20	-	6	9	2	-	-	-	-	-	-	3
Vehículo de pedal	14	-	3	6	3	-	-	-	-	1	-	1
Motor 2 ruedas	190	9	30	45	18	-	1	7	22	42	-	16
Motor 3 ruedas	-	-	-	-	-	-	-	-	-	-	-	-
Automóvil	47	1	-	11	8	-	-	4	4	15	-	4
Camioneta	12	-	-	3	-	-	-	2	-	7	-	-
Transporte pesado	4	-	-	-	2	-	-	-	-	1	-	1
Autobús	1	-	-	-	-	-	-	-	-	1	-	-
Vehículo especial Jinete/ocup. vehíc. tracc. animal	1	-	-	-	-	-	-	-	-	-	-	1
Ocupante tren	-	-	-	-	-	-	-	-	-	-	-	-
Ocupante tranvía	-	-	-	-	-	-	-	-	-	-	-	-
No especificado (con y sin motor)	78	-	-	-	-	-	-	-	-	1	-	77

CUADRO 17 B: Defunciones por Accidentes de tránsito según modo de transporte de la víctima y tipo de evento involucrado.  
Defunciones de residentes en Formosa. Años 2012/2014

MODO DE TRANSPORTE	COLISIÓN CON:											
	Total	Peatón/ Ciclista	Motor de 2 o 3 ruedas	Auto	Autobus	Tren	Otro sin motor	Objeto fijo	Otro vehiculo de motor	Sin colisión	Atrapado por	No espec.
<b>Total general</b>	<b>363</b>	<b>10</b>	<b>37</b>	<b>71</b>	<b>34</b>	-	<b>1</b>	<b>13</b>	<b>26</b>	<b>66</b>	-	<b>105</b>
Peatón												
Vehículo de pedal	19	-	5	9	2	-	-	-	-	-	-	3
Motor 2 ruedas	13	-	3	5	3	-	-	-	-	1	-	1
Motor 3 ruedas	187	9	29	45	19	-	1	7	22	40	-	15
Automóvil	-	-	-	-	-	-	-	-	-	-	-	-
Camioneta	48	1	-	9	8	-	-	5	4	17	-	4
Transporte pesado	12	-	-	3	2	-	-	1	-	6	-	-
Autobús	2	-	-	-	-	-	-	-	-	1	-	1
Vehículo especial Jinete/ocup. vehíc. tracc. animal	-	-	-	-	-	-	-	-	-	-	-	-
Ocupante tren	1	-	-	-	-	-	-	-	-	-	-	1
Ocupante tranvía	-	-	-	-	-	-	-	-	-	-	-	-
No especificado (con y sin motor)	81	-	-	-	-	-	-	-	-	1	-	80

CUADRO 18 A: Defunciones por Accidentes de tránsito según modo de transporte de la víctima y tipo de evento involucrado.  
Defunciones ocurridas en Jujuy. Años 2012/2014

MODO DE TRANSPORTE	Total	COLISIÓN CON:										
		Peatón/ Ciclista	Motor de 2 o 3 ruedas			Otro sin motor			Objeto fijo	Otro vehiculo de motor	Sin colisión	Atrapado por
<b>Total general</b>	<b>499</b>	-	<b>2</b>	<b>24</b>	<b>16</b>	-	-	<b>2</b>	<b>7</b>	<b>29</b>	-	<b>419</b>
Peatón	23	-	1	7	6	-	-	-	-	-	-	9
Vehículo de pedal	2	-	-	2	-	-	-	-	-	-	-	-
Motor 2 ruedas	44	-	1	9	3	-	-	-	1	9	-	21
Motor 3 ruedas	-	-	-	-	-	-	-	-	-	-	-	-
Automóvil	39	-	-	6	-	-	-	2	5	7	-	19
Camioneta	6	-	-	-	1	-	-	-	-	3	-	2
Transporte pesado	8	-	-	-	6	-	-	-	1	1	-	-
Autobús	9	-	-	-	-	-	-	-	-	9	-	-
Vehículo especial Jinete/ocup. vehíc. tracc. animal	-	-	-	-	-	-	-	-	-	-	-	-
Ocupante tren	-	-	-	-	-	-	-	-	-	-	-	-
Ocupante tranvía No especificado (con y sin motor)	-	-	-	-	-	-	-	-	-	-	-	-
	368	-	-	-	-	-	-	-	-	-	-	368

CUADRO 18 B: Defunciones por Accidentes de tránsito según modo de transporte de la víctima y tipo de evento involucrado.  
Defunciones de residentes en Jujuy. Años 2012/2014

MODO DE TRANSPORTE	Total	COLISIÓN CON:										
		Peatón/ Ciclista	Motor de 2 o 3 ruedas			Otro sin motor			Objeto fijo	Otro vehiculo de motor	Sin colisión	Atrapado por
<b>Total general</b>	<b>473</b>	<b>1</b>	<b>2</b>	<b>27</b>	<b>25</b>	-	-	<b>3</b>	<b>7</b>	<b>19</b>	-	<b>389</b>
Peatón												
Vehículo de pedal	25	-	1	7	8	-	-	-	-	-	-	9
Motor 2 ruedas	2	-	-	2	-	-	-	-	-	-	-	-
Motor 3 ruedas	42	-	1	10	3	-	-	-	1	8	-	19
Automóvil	-	-	-	-	-	-	-	-	-	-	-	-
Camioneta	47	1	-	8	7	-	-	3	4	7	-	17
Transporte pesado	7	-	-	-	1	-	-	-	1	3	-	2
Autobús	9	-	-	-	6	-	-	-	1	1	-	1
Vehículo especial Jinete/ocup. vehíc. tracc. animal	-	-	-	-	-	-	-	-	-	-	-	-
Ocupante tren	-	-	-	-	-	-	-	-	-	-	-	-
Ocupante tranvía No especificado (con y sin motor)	-	-	-	-	-	-	-	-	-	-	-	-
	341	-	-	-	-	-	-	-	-	-	-	341

CUADRO 19 A: Defunciones por Accidentes de tránsito según modo de transporte de la víctima y tipo de evento involucrado.  
Defunciones ocurridas en La Pampa. Años 2012/2014

MODO DE TRANSPORTE	Total	COLISIÓN CON:										
		Peatón/ Ciclista	Motor de 2 o 3 ruedas	Auto	Autobus	Tren	Otro sin motor	Objeto fijo	Otro vehiculo de motor	Sin colisión	Atrapado por	No espec.
<b>Total general</b>	<b>211</b>	-	<b>4</b>	<b>67</b>	<b>35</b>	<b>1</b>	-	<b>27</b>	<b>4</b>	<b>63</b>	-	<b>10</b>
Peatón	6	-	-	4	2	-	-	-	-	-	-	-
Vehículo de pedal	3	-	1	1	1	-	-	-	-	-	-	-
Motor 2 ruedas	51	-	2	27	5	-	-	12	-	3	-	2
Motor 3 ruedas	1	-	-	1	-	-	-	-	-	-	-	-
Automóvil	122	-	1	31	16	1	-	15	4	51	-	3
Camioneta	19	-	-	2	9	-	-	-	-	8	-	-
Transporte pesado	4	-	-	1	2	-	-	-	-	1	-	-
Autobús	-	-	-	-	-	-	-	-	-	-	-	-
Vehículo especial Jinete/ocup. vehíc. tracc. animal	2	-	-	-	-	-	-	-	-	-	-	2
Ocupante tren	-	-	-	-	-	-	-	-	-	-	-	-
Ocupante tranvía No especificado (con y sin motor)	3	-	-	-	-	-	-	-	-	-	-	3

CUADRO 19 B: Defunciones por Accidentes de tránsito según modo de transporte de la víctima y tipo de evento involucrado.  
Defunciones de residentes en La Pampa. Años 2012/2014

MODO DE TRANSPORTE	Total	COLISIÓN CON:										
		Peatón/ Ciclista	Motor de 2 o 3 ruedas	Auto	Autobus	Tren	Otro sin motor	Objeto fijo	Otro vehiculo de motor	Sin colisión	Atrapado por	No espec.
<b>Total general</b>	<b>159</b>	<b>1</b>	<b>3</b>	<b>45</b>	<b>24</b>	<b>1</b>	-	<b>26</b>	<b>2</b>	<b>41</b>	-	<b>16</b>
Peatón	-	-	-	-	-	-	-	-	-	-	-	-
Vehículo de pedal	7	-	-	5	2	-	-	-	-	-	-	-
Motor 2 ruedas	2	-	1	-	1	-	-	-	-	-	-	-
Motor 3 ruedas	54	1	2	26	5	-	-	12	1	4	-	3
Automóvil	1	-	-	1	-	-	-	-	-	-	-	-
Camioneta	73	-	-	12	10	1	-	14	1	29	-	6
Transporte pesado	13	-	-	1	5	-	-	-	-	7	-	-
Autobús	2	-	-	-	1	-	-	-	-	1	-	-
Vehículo especial Jinete/ocup. vehíc. tracc. animal	2	-	-	-	-	-	-	-	-	-	-	2
Ocupante tren	1	-	-	-	-	-	-	-	-	-	-	1
Ocupante tranvía No especificado (con y sin motor)	4	-	-	-	-	-	-	-	-	-	-	4

CUADRO 20 A: Defunciones por Accidentes de tránsito según modo de transporte de la víctima y tipo de evento involucrado.  
Defunciones ocurridas en La Rioja. Años 2012/2014

MODO DE TRANSPORTE	Total	COLISIÓN CON:										
		Peatón/ Ciclista	Motor de 2 o 3 ruedas	Auto	Autobus	Tren	Otro sin motor	Objeto fijo	Otro vehiculo de motor	Sin colisión	Atrapado por	No espec.
<b>Total general</b>	<b>140</b>	-	-	<b>3</b>	<b>3</b>	-	-	-	<b>12</b>	<b>9</b>	-	<b>113</b>
Peatón	3	-	-	1	-	-	-	-	-	-	-	2
Vehículo de pedal	3	-	-	-	-	-	-	-	1	-	-	2
Motor 2 ruedas	48	-	-	2	1	-	-	-	9	4	-	32
Motor 3 ruedas	-	-	-	-	-	-	-	-	-	-	-	-
Automóvil	21	-	-	-	-	-	-	-	2	5	-	14
Camioneta	4	-	-	-	-	-	-	-	-	-	-	4
Transporte pesado	-	-	-	-	-	-	-	-	-	-	-	-
Autobús	-	-	-	-	-	-	-	-	-	-	-	-
Vehículo especial	-	-	-	-	-	-	-	-	-	-	-	-
Jinete/ocup. vehíc. tracc. animal	-	-	-	-	-	-	-	-	-	-	-	-
Ocupante tren	-	-	-	-	-	-	-	-	-	-	-	-
Ocupante tranvía	-	-	-	-	-	-	-	-	-	-	-	-
No especificado (con y sin motor)	61	-	-	-	2	-	-	-	-	-	-	59

CUADRO 20 B: Defunciones por Accidentes de tránsito según modo de transporte de la víctima y tipo de evento involucrado.  
Defunciones de residentes en La Rioja. Años 2012/2014

MODO DE TRANSPORTE	Total	COLISIÓN CON:										
		Peatón/ Ciclista	Motor de 2 o 3 ruedas	Auto	Autobus	Tren	Otro sin motor	Objeto fijo	Otro vehiculo de motor	Sin colisión	Atrapado por	No espec.
<b>Total general</b>	<b>138</b>	<b>1</b>	-	<b>3</b>	<b>3</b>	-	-	-	<b>12</b>	<b>13</b>	-	<b>106</b>
Peatón	-	-	-	-	-	-	-	-	-	-	-	-
Vehículo de pedal	4	-	-	1	-	-	-	-	-	-	-	3
Motor 2 ruedas	3	-	-	-	-	-	-	-	1	-	-	2
Motor 3 ruedas	48	1	-	2	1	-	-	-	9	4	-	31
Automóvil	-	-	-	-	-	-	-	-	-	-	-	-
Camioneta	25	-	-	-	-	-	-	-	2	9	-	14
Transporte pesado	4	-	-	-	-	-	-	-	-	-	-	4
Autobús	-	-	-	-	-	-	-	-	-	-	-	-
Vehículo especial	-	-	-	-	-	-	-	-	-	-	-	-
Jinete/ocup. vehíc. tracc. animal	-	-	-	-	-	-	-	-	-	-	-	-
Ocupante tren	-	-	-	-	-	-	-	-	-	-	-	-
Ocupante tranvía	-	-	-	-	-	-	-	-	-	-	-	-
No especificado (con y sin motor)	54	-	-	-	2	-	-	-	-	-	-	52



CUADRO 21 A: Defunciones por Accidentes de tránsito según modo de transporte de la víctima y tipo de evento involucrado.  
Defunciones ocurridas en Mendoza. Años 2012/2014

MODO DE TRANSPORTE	Total	COLISIÓN CON:										
		Peatón/ Ciclista	Motor de 2 o 3 ruedas	Auto	Autobus	Tren	Otro sin motor	Objeto fijo	Otro vehiculo de motor	Sin colisión	Atrapado por	No espec.
<b>Total general</b>	<b>929</b>	<b>2</b>	<b>13</b>	<b>408</b>	<b>57</b>	<b>2</b>	<b>1</b>	<b>52</b>	<b>23</b>	<b>81</b>	-	<b>290</b>
Peatón	92	-	4	71	11	1	-	-	-	-	-	5
Vehículo de pedal	45	1	7	31	3	-	-	-	-	1	-	2
Motor 2 ruedas	137	1	1	59	19	-	1	14	6	29	-	7
Motor 3 ruedas	1	-	-	-	-	-	-	-	-	1	-	-
Automóvil	379	-	1	246	6	-	-	32	16	42	-	36
Camioneta	13	-	-	-	2	-	-	6	-	4	-	1
Transporte pesado	10	-	-	1	4	-	-	-	1	4	-	-
Autobús	13	-	-	-	12	1	-	-	-	-	-	-
Vehículo especial Jinete/ocup. vehíc. tracc. animal	2	-	-	-	-	-	-	-	-	-	-	2
Ocupante tren	-	-	-	-	-	-	-	-	-	-	-	-
Ocupante tranvía No especificado (con y sin motor)	236	-	-	-	-	-	-	-	-	-	-	236

CUADRO 21 B: Defunciones por Accidentes de tránsito según modo de transporte de la víctima y tipo de evento involucrado.  
Defunciones de residentes en Mendoza. Años 2012/2014

MODO DE TRANSPORTE	Total	COLISIÓN CON:										
		Peatón/ Ciclista	Motor de 2 o 3 ruedas	Auto	Autobus	Tren	Otro sin motor	Objeto fijo	Otro vehiculo de motor	Sin colisión	Atrapado por	No espec.
<b>Total general</b>	<b>941</b>	<b>2</b>	<b>13</b>	<b>396</b>	<b>55</b>	<b>2</b>	<b>1</b>	<b>59</b>	<b>22</b>	<b>105</b>	-	<b>286</b>
Peatón	-	-	-	-	-	-	-	-	-	-	-	-
Vehículo de pedal	89	-	4	68	11	1	-	-	-	-	-	5
Motor 2 ruedas	45	1	7	31	4	-	-	-	-	1	-	1
Motor 3 ruedas	140	1	1	60	19	-	1	14	6	31	-	7
Automóvil	1	-	-	-	-	-	-	-	-	1	-	-
Camioneta	406	-	1	236	9	-	-	39	16	59	-	46
Transporte pesado	16	-	-	-	2	-	-	6	-	7	-	1
Autobús	11	-	-	1	4	-	-	-	-	6	-	-
Vehículo especial Jinete/ocup. vehíc. tracc. animal	1	-	-	-	6	1	-	-	-	-	-	1
Ocupante tren	1	-	-	-	-	-	-	-	-	-	-	1
Ocupante tranvía No especificado (con y sin motor)	224	-	-	-	-	-	-	-	-	-	-	224

CUADRO 22 A: Defunciones por Accidentes de tránsito según modo de transporte de la víctima y tipo de evento involucrado.  
Defunciones ocurridas en Misiones. Años 2012/2014

MODO DE TRANSPORTE	Total	COLISIÓN CON:										
		Peatón/ Ciclista	Motor de 2 o 3 ruedas			Otro sin motor			Objeto fijo	Otro vehiculo de motor	Sin colisión	Atrapado por
<b>Total general</b>	<b>531</b>	-	<b>6</b>	<b>147</b>	<b>27</b>	-	<b>1</b>	<b>3</b>	<b>16</b>	<b>19</b>	-	<b>312</b>
Peatón	100	-	2	92	4	-	-	-	-	-	-	2
Vehículo de pedal	8	-	-	6	-	-	-	-	-	1	-	1
Motor 2 ruedas	167	-	4	48	17	-	1	2	10	17	-	68
Motor 3 ruedas	-	-	-	-	-	-	-	-	-	-	-	-
Automóvil	241	-	-	1	4	-	-	1	6	1	-	228
Camioneta	2	-	-	-	2	-	-	-	-	-	-	-
Transporte pesado	7	-	-	-	-	-	-	-	-	-	-	7
Autobús	3	-	-	-	-	-	-	-	-	-	-	3
Vehículo especial Jinete/ocup. vehíc. tracc. animal	1	-	-	-	-	-	-	-	-	-	-	1
Ocupante tren	-	-	-	-	-	-	-	-	-	-	-	-
Ocupante tranvía No especificado (con y sin motor)	2	-	-	-	-	-	-	-	-	-	-	2

CUADRO 22 B: Defunciones por Accidentes de tránsito según modo de transporte de la víctima y tipo de evento involucrado.  
Defunciones de residentes en Misiones. Años 2012/2014

MODO DE TRANSPORTE	Total	COLISIÓN CON:										
		Peatón/ Ciclista	Motor de 2 o 3 ruedas			Otro sin motor			Objeto fijo	Otro vehiculo de motor	Sin colisión	Atrapado por
<b>Total general</b>	<b>553</b>	-	<b>6</b>	<b>149</b>	<b>29</b>	-	<b>1</b>	<b>3</b>	<b>20</b>	<b>30</b>	-	<b>315</b>
Peatón	-	-	-	-	-	-	-	-	-	-	-	-
Vehículo de pedal	101	-	2	92	5	-	-	-	-	-	-	2
Motor 2 ruedas	8	-	-	6	-	-	-	-	-	1	-	1
Motor 3 ruedas	165	-	4	48	16	-	1	2	12	16	-	66
Automóvil	-	-	-	-	-	-	-	-	-	-	-	-
Camioneta	252	-	-	2	4	-	-	1	8	6	-	231
Transporte pesado	9	-	-	1	3	-	-	-	-	5	-	-
Autobús	8	-	-	-	-	-	-	-	-	2	-	6
Vehículo especial Jinete/ocup. vehíc. tracc. animal	4	-	-	-	1	-	-	-	-	-	-	3
Ocupante tren	1	-	-	-	-	-	-	-	-	-	-	1
Ocupante tranvía No especificado (con y sin motor)	5	-	-	-	-	-	-	-	-	-	-	5

CUADRO 23 A: Defunciones por Accidentes de tránsito según modo de transporte de la víctima y tipo de evento involucrado.  
Defunciones ocurridas en Neuquén. Años 2012/2014

MODO DE TRANSPORTE	Total	COLISIÓN CON:										
		Peatón/ Ciclista	Motor de 2 o 3 ruedas			Auto	Autobus	Tren	Otro sin motor	Objeto fijo	Otro vehiculo de motor	Sin colisión
<b>Total general</b>	<b>260</b>	<b>7</b>	<b>5</b>	<b>106</b>	<b>36</b>	<b>2</b>	-	<b>20</b>	-	<b>80</b>	-	<b>4</b>
Peaton	23	-	3	15	4	1	-	-	-	-	-	-
Vehiculo de pedal	10	-	-	7	3	-	-	-	-	-	-	-
Motor 2 ruedas	57	-	2	24	13	-	-	7	-	9	-	2
Motor 3 ruedas	-	-	-	-	-	-	-	-	-	-	-	-
Automovil	124	7	-	56	13	-	-	11	-	37	-	-
Camioneta	33	-	-	4	3	1	-	2	-	23	-	-
Transporte pesado	8	-	-	-	-	-	-	-	-	8	-	-
Autobus	3	-	-	-	-	-	-	-	-	3	-	-
Vehiculo especial Jinete/ocup. vehíc. tracc. animal	1	-	-	-	-	-	-	-	-	-	-	1
Ocupante tren	-	-	-	-	-	-	-	-	-	-	-	-
Ocupante tranvía No especificado (con y sin motor)	1	-	-	-	-	-	-	-	-	-	-	1

CUADRO 23 B: Defunciones por Accidentes de tránsito según modo de transporte de la víctima y tipo de evento involucrado.  
Defunciones de residentes en Neuquén. Años 2012/2014

MODO DE TRANSPORTE	Total	COLISIÓN CON:										
		Peatón/ Ciclista	Motor de 2 o 3 ruedas			Auto	Autobus	Tren	Otro sin motor	Objeto fijo	Otro vehiculo de motor	Sin colisión
<b>Total general</b>	<b>231</b>	<b>6</b>	<b>5</b>	<b>89</b>	<b>33</b>	<b>1</b>	-	<b>21</b>	<b>1</b>	<b>60</b>	-	<b>15</b>
Peaton	20	-	3	12	4	1	-	-	-	-	-	-
Vehiculo de pedal	9	-	-	6	3	-	-	-	-	-	-	-
Motor 2 ruedas	55	-	2	25	12	-	-	7	-	8	-	1
Motor 3 ruedas	-	-	-	-	-	-	-	-	-	-	-	-
Automovil	113	6	-	41	11	-	-	12	1	34	-	8
Camioneta	23	-	-	5	3	-	-	2	-	13	-	-
Transporte pesado	3	-	-	-	-	-	-	-	-	3	-	-
Autobus	2	-	-	-	-	-	-	-	-	2	-	-
Vehiculo especial Jinete/Ocupante vehículo	1	-	-	-	-	-	-	-	-	-	-	1
Ocupante tren	-	-	-	-	-	-	-	-	-	-	-	-
Ocupante tranvía No especificado (con y sin motor)	5	-	-	-	-	-	-	-	-	-	-	5

CUADRO 24 A: Defunciones por Accidentes de tránsito según modo de transporte de la víctima y tipo de evento involucrado.  
Defunciones ocurridas en Río Negro. Años 2012/2014

MODO DE TRANSPORTE	Total	COLISIÓN CON:										
		Peatón/ Ciclista	Motor de 2 o 3 ruedas			Otro sin motor			Objeto fijo	Otro vehiculo de motor	Sin colisión	Atrapado por
<b>Total general</b>	<b>310</b>	<b>2</b>	<b>4</b>	<b>51</b>	<b>15</b>	<b>1</b>	-	<b>7</b>	<b>39</b>	<b>46</b>	-	<b>145</b>
Peatón	16	-	1	8	1	1	-	-	-	-	-	5
Vehículo de pedal	11	-	2	5	-	-	-	-	-	1	-	3
Motor 2 ruedas	65	2	1	23	4	-	-	5	14	4	-	12
Motor 3 ruedas	-	-	-	-	-	-	-	-	-	-	-	-
Automóvil	100	-	-	14	6	-	-	2	23	32	-	23
Camioneta	12	-	-	1	2	-	-	-	-	8	-	1
Transporte pesado	5	-	-	-	2	-	-	-	2	1	-	-
Autobús	-	-	-	-	-	-	-	-	-	-	-	-
Vehículo especial	-	-	-	-	-	-	-	-	-	-	-	-
Jinete/ocup. vehíc. tracc. animal	-	-	-	-	-	-	-	-	-	-	-	-
Ocupante tren	-	-	-	-	-	-	-	-	-	-	-	-
Ocupante tranvía	-	-	-	-	-	-	-	-	-	-	-	-
No especificado (con y sin motor)	101	-	-	-	-	-	-	-	-	-	-	101

CUADRO 24 B: Defunciones por Accidentes de tránsito según modo de transporte de la víctima y tipo de evento involucrado.  
Defunciones de residentes en Río Negro. Años 2012/2014

MODO DE TRANSPORTE	Total	COLISIÓN CON:										
		Peatón/ Ciclista	Motor de 2 o 3 ruedas			Otro sin motor			Objeto fijo	Otro vehiculo de motor	Sin colisión	Atrapado por
<b>Total general</b>	<b>277</b>	<b>2</b>	<b>4</b>	<b>55</b>	<b>16</b>	<b>2</b>	-	<b>7</b>	<b>32</b>	<b>40</b>	-	<b>119</b>
Peatón	-	-	-	-	-	-	-	-	-	-	-	-
Vehículo de pedal	17	-	1	9	1	1	-	-	-	-	-	5
Motor 2 ruedas	10	-	2	4	-	-	-	-	-	1	-	3
Motor 3 ruedas	65	2	1	21	5	-	-	5	13	5	-	13
Automóvil	-	-	-	-	-	-	-	-	-	-	-	-
Camioneta	91	-	-	21	6	-	-	2	17	25	-	20
Transporte pesado	12	-	-	-	4	1	-	-	-	7	-	-
Autobús	4	-	-	-	-	-	-	-	2	2	-	-
Vehículo especial	-	-	-	-	-	-	-	-	-	-	-	-
Jinete/ocup. vehíc. tracc. animal	-	-	-	-	-	-	-	-	-	-	-	-
Ocupante tren	-	-	-	-	-	-	-	-	-	-	-	-
Ocupante tranvía	-	-	-	-	-	-	-	-	-	-	-	-
No especificado (con y sin motor)	78	-	-	-	-	-	-	-	-	-	-	78

CUADRO 25 A: Defunciones por Accidentes de tránsito según modo de transporte de la víctima y tipo de evento involucrado.  
Defunciones ocurridas en Salta. Años 2012/2014

MODO DE TRANSPORTE	COLISIÓN CON:											
	Total	Peatón/ Ciclista	Motor de 2 o 3 ruedas			Otro sin motor			Objeto fijo	Otro vehiculo de motor	Sin colisión	Atrapado por
<b>Total general</b>	<b>457</b>	<b>1</b>	<b>12</b>	<b>71</b>	<b>47</b>	<b>1</b>	-	<b>18</b>	<b>30</b>	<b>38</b>	-	<b>239</b>
Peatón	45	-	9	17	12	1	-	-	-	-	-	6
Vehículo de pedal	20	-	1	8	1	-	-	1	1	-	-	8
Motor 2 ruedas	109	1	2	28	15	-	-	7	14	13	-	29
Motor 3 ruedas	1	-	-	-	1	-	-	-	-	-	-	-
Automóvil	71	-	-	14	12	-	-	10	11	16	-	8
Camioneta	23	-	-	4	5	-	-	-	4	7	-	3
Transporte pesado	3	-	-	-	-	-	-	-	-	2	-	1
Autobús	-	-	-	-	-	-	-	-	-	-	-	-
Vehículo especial Jinete/ocup. vehíc. tracc. animal	1	-	-	-	1	-	-	-	-	-	-	-
Ocupante tren	-	-	-	-	-	-	-	-	-	-	-	-
Ocupante tranvía No especificado (con y sin motor)	184	-	-	-	-	-	-	-	-	-	-	184

CUADRO 25 B: Defunciones por Accidentes de tránsito según modo de transporte de la víctima y tipo de evento involucrado.  
Defunciones de residentes en Salta. Años 2012/2014

MODO DE TRANSPORTE	COLISIÓN CON:											
	Total	Peatón/ Ciclista	Motor de 2 o 3 ruedas			Otro sin motor			Objeto fijo	Otro vehiculo de motor	Sin colisión	Atrapado por
<b>Total general</b>	<b>439</b>	-	<b>12</b>	<b>70</b>	<b>41</b>	<b>1</b>	-	<b>14</b>	<b>27</b>	<b>34</b>	-	<b>240</b>
Peatón	-	-	-	-	-	-	-	-	-	-	-	-
Vehículo de pedal	42	-	9	16	10	1	-	-	-	-	-	6
Motor 2 ruedas	20	-	1	8	1	-	-	1	1	-	-	8
Motor 3 ruedas	107	-	2	28	14	-	-	7	14	13	-	29
Automóvil	1	-	-	-	1	-	-	-	-	-	-	-
Camioneta	62	-	-	14	8	-	-	6	11	13	-	10
Transporte pesado	20	-	-	4	5	-	-	-	1	7	-	3
Autobús	2	-	-	-	-	-	-	-	-	1	-	1
Vehículo especial Jinete/ocup. vehíc. tracc. animal	1	-	-	-	1	-	-	-	-	-	-	-
Ocupante tren	1	-	-	-	1	-	-	-	-	-	-	-
Ocupante tranvía No especificado (con y sin motor)	183	-	-	-	-	-	-	-	-	-	-	183

CUADRO 26 A: Defunciones por Accidentes de tránsito según modo de transporte de la víctima y tipo de evento involucrado.  
Defunciones ocurridas en San Juan. Años 2012/2014

MODO DE TRANSPORTE	COLISIÓN CON:											
	Total	Peatón/ Ciclista	Motor de 2 o 3 ruedas			Otro sin motor			Objeto fijo	Otro vehiculo de motor	Sin colisión	Atrapado por
<b>Total general</b>	<b>437</b>	<b>15</b>	<b>32</b>	<b>135</b>	<b>74</b>	<b>1</b>	-	<b>74</b>	-	<b>89</b>	-	<b>17</b>
Peatón	38	-	6	20	9	1	-	-	-	-	-	2
Vehículo de pedal	37	1	7	17	8	-	-	1	-	2	-	1
Motor 2 ruedas	210	9	16	79	31	-	-	44	-	31	-	-
Motor 3 ruedas	-	-	-	-	-	-	-	-	-	-	-	-
Automóvil	114	5	3	18	13	-	-	26	-	49	-	-
Camioneta	16	-	-	-	9	-	-	1	-	6	-	-
Transporte pesado	8	-	-	1	4	-	-	2	-	1	-	-
Autobús	-	-	-	-	-	-	-	-	-	-	-	-
Vehículo especial Jinete/ocup. vehíc. tracc. animal	-	-	-	-	-	-	-	-	-	-	-	-
Ocupante tren	-	-	-	-	-	-	-	-	-	-	-	-
Ocupante tranvía No especificado (con y sin motor)	14	-	-	-	-	-	-	-	-	-	-	14

CUADRO 26 B: Defunciones por Accidentes de tránsito según modo de transporte de la víctima y tipo de evento involucrado.  
Defunciones de residentes en San Juan. Años 2012/2014

MODO DE TRANSPORTE	COLISIÓN CON:											
	Total	Peatón/ Ciclista	Motor de 2 o 3 ruedas			Otro sin motor			Objeto fijo	Otro vehiculo de motor	Sin colisión	Atrapado por
<b>Total general</b>	<b>421</b>	<b>14</b>	<b>32</b>	<b>136</b>	<b>62</b>	<b>1</b>	-	<b>75</b>	<b>1</b>	<b>80</b>	-	<b>20</b>
Peatón	-	-	-	-	-	-	-	-	-	-	-	-
Vehículo de pedal	36	-	6	20	7	1	-	-	-	-	-	2
Motor 2 ruedas	35	1	7	16	7	-	-	1	-	2	-	1
Motor 3 ruedas	209	9	16	78	31	-	-	45	-	29	-	1
Automóvil	-	-	-	-	-	-	-	-	-	-	-	-
Camioneta	110	4	3	21	11	-	-	26	-	44	-	1
Transporte pesado	13	-	-	-	6	-	-	1	1	5	-	-
Autobús	3	-	-	1	-	-	-	2	-	-	-	-
Vehículo especial Jinete/ocup. vehíc. tracc. animal	-	-	-	-	-	-	-	-	-	-	-	-
Ocupante tren	-	-	-	-	-	-	-	-	-	-	-	-
Ocupante tranvía No especificado (con y sin motor)	15	-	-	-	-	-	-	-	-	-	-	15

CUADRO 27 A: Defunciones por Accidentes de tránsito según modo de transporte de la víctima y tipo de evento involucrado.  
Defunciones ocurridas en San Luis. Años 2012/2014

MODO DE TRANSPORTE	COLISIÓN CON:											
	Total	Peatón/ Ciclista	Motor de 2 o 3 ruedas			Otro sin motor			Objeto fijo	Otro vehiculo de motor	Sin colisión	Atrapado por
<b>Total general</b>	<b>282</b>	<b>4</b>	<b>4</b>	<b>73</b>	<b>37</b>	-	<b>2</b>	<b>40</b>	-	<b>118</b>	-	<b>4</b>
Peatón	19	-	1	14	4	-	-	-	-	-	-	-
Vehículo de pedal	13	-	3	4	4	-	-	1	-	1	-	-
Motor 2 ruedas	87	2	-	38	11	-	-	14	-	22	-	-
Motor 3 ruedas	-	-	-	-	-	-	-	-	-	-	-	-
Automóvil	134	2	-	17	12	-	-	23	-	78	-	2
Camioneta	17	-	-	-	-	-	2	1	-	14	-	-
Transporte pesado	9	-	-	-	5	-	-	1	-	3	-	-
Autobús	-	-	-	-	-	-	-	-	-	-	-	-
Vehículo especial Jinete/ocup. vehíc. tracc. animal	2	-	-	-	1	-	-	-	-	-	-	1
Ocupante tren	-	-	-	-	-	-	-	-	-	-	-	-
Ocupante tranvía	-	-	-	-	-	-	-	-	-	-	-	-
No especificado (con y sin motor)	1	-	-	-	-	-	-	-	-	-	-	1

CUADRO 27 B: Defunciones por Accidentes de tránsito según modo de transporte de la víctima y tipo de evento involucrado.  
Defunciones de residentes en San Luis. Años 2012/2014

MODO DE TRANSPORTE	COLISIÓN CON:											
	Total	Peatón/ Ciclista	Motor de 2 o 3 ruedas			Otro sin motor			Objeto fijo	Otro vehiculo de motor	Sin colisión	Atrapado por
<b>Total general</b>	<b>213</b>	<b>4</b>	<b>6</b>	<b>72</b>	<b>28</b>	-	-	<b>28</b>	-	<b>62</b>	-	<b>13</b>
Peatón	-	-	-	-	-	-	-	-	-	-	-	-
Vehículo de pedal	21	-	2	14	5	-	-	-	-	-	-	-
Motor 2 ruedas	9	-	3	5	1	-	-	-	-	-	-	-
Motor 3 ruedas	85	2	1	38	10	-	-	14	-	20	-	-
Automóvil	-	-	-	-	-	-	-	-	-	-	-	-
Camioneta	74	2	-	15	6	-	-	13	-	31	-	7
Transporte pesado	12	-	-	-	1	-	-	-	-	11	-	-
Autobús	3	-	-	-	2	-	-	1	-	-	-	-
Vehículo especial Jinete/ocup. vehíc. tracc. animal	2	-	-	-	2	-	-	-	-	-	-	-
Ocupante tren	2	-	-	-	1	-	-	-	-	-	-	1
Ocupante tranvía	-	-	-	-	-	-	-	-	-	-	-	-
No especificado (con y sin motor)	5	-	-	-	-	-	-	-	-	-	-	5

CUADRO 28 A: Defunciones por Accidentes de tránsito según modo de transporte de la víctima y tipo de evento involucrado.  
Defunciones ocurridas en Santa Cruz. Años 2012/2014

MODO DE TRANSPORTE	Total	COLISIÓN CON:										
		Peatón/ Ciclista	Motor de 2 o 3 ruedas			Otro sin motor			Objeto fijo	Otro vehiculo de motor	Sin colisión	Atrapado por
<b>Total general</b>	<b>131</b>	-	<b>1</b>	<b>12</b>	<b>1</b>	-	-	<b>2</b>	-	<b>51</b>	-	<b>64</b>
Peatón	7	-	1	4	1	-	-	-	-	-	-	1
Vehículo de pedal	1	-	-	-	-	-	-	-	-	-	-	1
Motor 2 ruedas	4	-	-	1	-	-	-	1	-	1	-	1
Motor 3 ruedas	2	-	-	-	-	-	-	-	-	2	-	-
Automóvil	55	-	-	5	-	-	-	1	-	38	-	11
Camioneta	8	-	-	2	-	-	-	-	-	6	-	-
Transporte pesado	4	-	-	-	-	-	-	-	-	4	-	-
Autobús	-	-	-	-	-	-	-	-	-	-	-	-
Vehículo especial	-	-	-	-	-	-	-	-	-	-	-	-
Jinete/ocup. vehíc. tracc. animal	3	-	-	-	-	-	-	-	-	-	-	3
Ocupante tren	-	-	-	-	-	-	-	-	-	-	-	-
Ocupante tranvía	-	-	-	-	-	-	-	-	-	-	-	-
No especificado (con y sin motor)	47	-	-	-	-	-	-	-	-	-	-	47

CUADRO 28 B: Defunciones por Accidentes de tránsito según modo de transporte de la víctima y tipo de evento involucrado.  
Defunciones de residentes en Santa Cruz. Años 2012/2014

MODO DE TRANSPORTE	Total	COLISIÓN CON:										
		Peatón/ Ciclista	Motor de 2 o 3 ruedas			Otro sin motor			Objeto fijo	Otro vehiculo de motor	Sin colisión	Atrapado por
<b>Total general</b>	<b>134</b>	-	<b>2</b>	<b>15</b>	<b>2</b>	-	-	<b>4</b>	<b>4</b>	<b>40</b>	-	<b>67</b>
Peatón	-	-	-	-	-	-	-	-	-	-	-	-
Vehículo de pedal	7	-	1	4	1	-	-	-	-	-	-	1
Motor 2 ruedas	1	-	-	-	-	-	-	-	-	-	-	1
Motor 3 ruedas	7	-	1	1	1	-	-	1	-	1	-	2
Automóvil	2	-	-	-	-	-	-	-	-	2	-	-
Camioneta	64	-	-	8	-	-	-	3	4	29	-	20
Transporte pesado	8	-	-	2	-	-	-	-	-	6	-	-
Autobús	2	-	-	-	-	-	-	-	-	2	-	-
Vehículo especial	-	-	-	-	-	-	-	-	-	-	-	-
Jinete/ocup. vehíc. tracc. animal	-	-	-	-	-	-	-	-	-	-	-	-
Ocupante tren	2	-	-	-	-	-	-	-	-	-	-	2
Ocupante tranvía	-	-	-	-	-	-	-	-	-	-	-	-
No especificado (con y sin motor)	41	-	-	-	-	-	-	-	-	-	-	41



CUADRO 29 A: Defunciones por Accidentes de tránsito según modo de transporte de la víctima y tipo de evento involucrado.  
Defunciones ocurridas en Santa Fe. Años 2012/2014

MODO DE TRANSPORTE	COLISIÓN CON:											
	Total	Peatón/ Ciclista	Motor de 2 o 3 ruedas	Auto	Autobus	Tren	Otro sin motor	Objeto fijo	Otro vehiculo de motor	Sin colisión	Atrapado por	No espec.
<b>Total general</b>	<b>1.880</b>	<b>11</b>	<b>93</b>	<b>484</b>	<b>412</b>	<b>16</b>	-	<b>48</b>	<b>87</b>	<b>225</b>	<b>1</b>	<b>503</b>
Peatón	116	-	21	53	23	9	-	-	-	-	-	10
Vehículo de pedal	95	-	19	40	25	-	-	-	2	4	-	5
Motor 2 ruedas	685	11	49	256	162	3	-	21	37	83	-	63
Motor 3 ruedas	2	-	-	-	-	-	-	-	1	-	-	1
Automóvil	417	-	1	107	109	2	-	25	38	91	-	44
Camioneta	127	-	-	18	55	1	-	-	5	37	-	11
Transporte pesado	50	-	-	3	26	1	-	2	2	7	-	9
Autobús	18	-	-	7	11	-	-	-	-	-	-	-
Vehículo especial Jinete/ocup. vehíc. tracc. animal	4	-	-	-	-	-	-	-	-	-	-	4
Ocupante tren	2	-	-	-	1	-	-	-	-	-	-	1
Ocupante tranvía	-	-	-	-	-	-	-	-	-	-	-	-
No especificado (con y sin motor)	364	-	3	-	-	-	-	-	2	3	1	355

CUADRO 29 B: Defunciones por Accidentes de tránsito según modo de transporte de la víctima y tipo de evento involucrado.  
Defunciones de residentes en Santa Fe. Años 2012/2014

MODO DE TRANSPORTE	COLISIÓN CON:											
	Total	Peatón/ Ciclista	Motor de 2 o 3 ruedas	Auto	Autobus	Tren	Otro sin motor	Objeto fijo	Otro vehiculo de motor	Sin colisión	Atrapado por	No espec.
<b>Total general</b>	<b>1.754</b>	<b>13</b>	<b>87</b>	<b>455</b>	<b>335</b>	<b>14</b>	<b>1</b>	<b>45</b>	<b>74</b>	<b>220</b>	<b>1</b>	<b>509</b>
Peatón	-	-	-	-	-	-	-	-	-	-	-	-
Vehículo de pedal	109	-	21	50	22	7	-	-	-	-	-	9
Motor 2 ruedas	93	-	19	36	26	-	1	-	2	4	-	5
Motor 3 ruedas	661	11	43	252	156	3	-	21	37	78	-	60
Automóvil	2	-	-	-	-	-	-	-	1	-	-	1
Camioneta	371	2	1	90	65	2	-	22	28	94	-	67
Transporte pesado	112	-	-	19	47	1	-	-	3	34	-	8
Autobús	34	-	-	1	17	1	-	2	2	8	-	3
Vehículo especial Jinete/ocup. vehíc. tracc. animal	8	-	-	7	1	-	-	-	-	-	-	-
Ocupante tren	4	-	-	-	-	-	-	-	-	-	-	4
Ocupante tranvía	2	-	-	-	1	-	-	-	-	-	-	1
No especificado (con y sin motor)	358	-	3	-	-	-	-	-	1	2	1	351

CUADRO 30 A: Defunciones por Accidentes de tránsito según modo de transporte de la víctima y tipo de evento involucrado.  
Defunciones ocurridas en Santiago del Estero. Años 2012/2014

MODO DE TRANSPORTE	COLISIÓN CON:											
	Total	Peatón/ Ciclista	Motor de 2 o 3 ruedas			Otro sin motor			Objeto fijo	Otro vehiculo de motor	Sin colisión	Atrapado por
<b>Total general</b>	<b>579</b>	<b>5</b>	<b>8</b>	<b>60</b>	<b>52</b>	-	-	<b>11</b>	<b>22</b>	<b>49</b>	-	<b>372</b>
Peatón	14	-	1	6	7	-	-	-	-	-	-	-
Vehículo de pedal	9	-	2	5	1	-	-	1	-	-	-	-
Motor 2 ruedas	127	4	5	36	11	-	-	10	14	19	-	28
Motor 3 ruedas	-	-	-	-	-	-	-	-	-	-	-	-
Automóvil	49	1	-	10	7	-	-	-	7	19	-	5
Camioneta	28	-	-	3	10	-	-	-	1	11	-	3
Transporte pesado	16	-	-	-	15	-	-	-	-	-	-	1
Autobús	-	-	-	-	-	-	-	-	-	-	-	-
Vehículo especial Jinete/ocup. vehíc. tracc. animal	-	-	-	-	-	-	-	-	-	-	-	-
tracc. animal	1	-	-	-	1	-	-	-	-	-	-	-
Ocupante tren	-	-	-	-	-	-	-	-	-	-	-	-
Ocupante tranvía No especificado (con y sin motor)	-	-	-	-	-	-	-	-	-	-	-	-
	335	-	-	-	-	-	-	-	-	-	-	335

CUADRO 30 B: Defunciones por Accidentes de tránsito según modo de transporte de la víctima y tipo de evento involucrado.  
Defunciones de residentes en Santiago del Estero. Años 2012/2014

MODO DE TRANSPORTE	COLISIÓN CON:											
	Total	Peatón/ Ciclista	Motor de 2 o 3 ruedas			Otro sin motor			Objeto fijo	Otro vehiculo de motor	Sin colisión	Atrapado por
<b>Total general</b>	<b>552</b>	<b>5</b>	<b>8</b>	<b>59</b>	<b>56</b>	-	-	<b>12</b>	<b>25</b>	<b>43</b>	-	<b>344</b>
Peatón	-	-	-	-	-	-	-	-	-	-	-	-
Vehículo de pedal	15	-	1	7	7	-	-	-	-	-	-	-
Motor 2 ruedas	12	-	2	7	1	-	-	1	-	-	-	1
Motor 3 ruedas	134	4	5	36	13	-	-	10	14	22	-	30
Automóvil	-	-	-	-	-	-	-	-	-	-	-	-
Camioneta	45	1	-	6	9	-	-	1	8	11	-	9
Transporte pesado	25	-	-	3	8	-	-	-	2	10	-	2
Autobús	16	-	-	-	14	-	-	-	1	-	-	1
Vehículo especial Jinete/ocup. vehíc. tracc. animal	3	-	-	-	3	-	-	-	-	-	-	-
tracc. animal	-	-	-	-	-	-	-	-	-	-	-	-
Ocupante tren	1	-	-	-	1	-	-	-	-	-	-	-
Ocupante tranvía No especificado (con y sin motor)	-	-	-	-	-	-	-	-	-	-	-	-
	301	-	-	-	-	-	-	-	-	-	-	301

CUADRO 31 A: Defunciones por Accidentes de tránsito según modo de transporte de la víctima y tipo de evento involucrado.  
Defunciones ocurridas en Tucumán. Años 2012/2014

MODO DE TRANSPORTE	Total	COLISIÓN CON:										
		Peatón/ Ciclista	Motor de 2 o 3 ruedas	Auto	Autobus	Tren	Otro sin motor	Objeto fijo	Otro vehiculo de motor	Sin colisión	Atrapado por	No espec.
<b>Total general</b>	<b>260</b>	-	<b>2</b>	<b>26</b>	<b>20</b>	<b>1</b>	<b>2</b>	<b>15</b>	<b>33</b>	<b>5</b>	-	<b>156</b>
Peatón	9	-	-	1	2	1	-	-	-	-	-	5
Vehículo de pedal	-	-	-	-	-	-	-	-	-	-	-	-
Motor 2 ruedas	67	-	2	9	16	-	-	10	21	4	-	5
Motor 3 ruedas	-	-	-	-	-	-	-	-	-	-	-	-
Automóvil	31	-	-	16	1	-	-	4	8	1	-	1
Camioneta	10	-	-	-	1	-	2	1	3	-	-	3
Transporte pesado	1	-	-	-	-	-	-	-	1	-	-	-
Autobús	-	-	-	-	-	-	-	-	-	-	-	-
Vehículo especial	-	-	-	-	-	-	-	-	-	-	-	-
Jinete/ocup. vehic. tracc. animal	1	-	-	-	-	-	-	-	-	-	-	1
Ocupante tren	-	-	-	-	-	-	-	-	-	-	-	-
Ocupante tranvía	-	-	-	-	-	-	-	-	-	-	-	-
No especificado (con y sin motor)	141	-	-	-	-	-	-	-	-	-	-	141

CUADRO 31 B: Defunciones por Accidentes de tránsito según modo de transporte de la víctima y tipo de evento involucrado.  
Defunciones de residentes en Tucumán. Años 2012/2014

MODO DE TRANSPORTE	Total	COLISIÓN CON:										
		Peatón/ Ciclista	Motor de 2 o 3 ruedas	Auto	Autobus	Tren	Otro sin motor	Objeto fijo	Otro vehiculo de motor	Sin colisión	Atrapado por	No espec.
<b>Total general</b>	<b>298</b>	-	<b>2</b>	<b>35</b>	<b>27</b>	<b>2</b>	<b>2</b>	<b>16</b>	<b>31</b>	<b>13</b>	-	<b>170</b>
Peatón	-	-	-	-	-	-	-	-	-	-	-	-
Vehículo de pedal	14	-	-	3	3	2	-	-	-	-	-	6
Motor 2 ruedas	1	-	-	1	-	-	-	-	-	-	-	-
Motor 3 ruedas	67	-	2	10	15	-	-	10	20	4	-	6
Automóvil	-	-	-	-	-	-	-	-	-	-	-	-
Camioneta	55	-	-	19	6	-	-	5	7	6	-	12
Transporte pesado	15	-	-	1	1	-	2	1	4	3	-	3
Autobús	3	-	-	1	2	-	-	-	-	-	-	-
Vehículo especial	-	-	-	-	-	-	-	-	-	-	-	-
Jinete/ocup. vehic. tracc. animal	-	-	-	-	-	-	-	-	-	-	-	-
Ocupante tren	1	-	-	-	-	-	-	-	-	-	-	1
Ocupante tranvía	-	-	-	-	-	-	-	-	-	-	-	-
No especificado (con y sin motor)	142	-	-	-	-	-	-	-	-	-	-	142

CUADRO 32 A: Defunciones por Accidentes de tránsito según modo de transporte de la víctima y tipo de evento involucrado.  
Defunciones ocurridas en Tierra del Fuego. Años 2012/2014

MODO DE TRANSPORTE	COLISIÓN CON:											
	Total	Peatón/ Ciclista	Motor de 2 o 3 ruedas	Auto	Autobus	Tren	Otro sin motor	Objeto fijo	Otro vehiculo de motor	Sin colisión	Atrapado por	No espec.
<b>Total general</b>	<b>42</b>	-	-	<b>17</b>	<b>3</b>	-	-	<b>6</b>	<b>1</b>	<b>13</b>	-	<b>2</b>
Peatón	1	-	-	1	-	-	-	-	-	-	-	-
Vehículo de pedal	1	-	-	1	-	-	-	-	-	-	-	-
Motor 2 ruedas	4	-	-	2	-	-	-	1	-	1	-	-
Motor 3 ruedas	-	-	-	-	-	-	-	-	-	-	-	-
Automóvil	18	-	-	5	3	-	-	5	-	5	-	-
Camioneta	15	-	-	8	-	-	-	-	1	6	-	-
Transporte pesado	1	-	-	-	-	-	-	-	-	1	-	-
Autobús	-	-	-	-	-	-	-	-	-	-	-	-
Vehículo especial	2	-	-	-	-	-	-	-	-	-	-	2
Jinete/ocup. vehíc. tracc. animal	-	-	-	-	-	-	-	-	-	-	-	-
Ocupante tren	-	-	-	-	-	-	-	-	-	-	-	-
Ocupante tranvía	-	-	-	-	-	-	-	-	-	-	-	-
No especificado (con y sin motor)	-	-	-	-	-	-	-	-	-	-	-	-

CUADRO 32 B: Defunciones por Accidentes de tránsito según modo de transporte de la víctima y tipo de evento involucrado.  
Defunciones de residentes en Tierra del Fuego. Años 2012/2014

MODO DE TRANSPORTE	COLISIÓN CON:											
	Total	Peatón/ Ciclista	Motor de 2 o 3 ruedas	Auto	Autobus	Tren	Otro sin motor	Objeto fijo	Otro vehiculo de motor	Sin colisión	Atrapado por	No espec.
<b>Total general</b>	<b>46</b>	-	-	<b>15</b>	<b>3</b>	-	-	<b>5</b>	<b>1</b>	<b>13</b>	-	<b>9</b>
Peatón	-	-	-	-	-	-	-	-	-	-	-	-
Vehículo de pedal	2	-	-	1	-	-	-	-	-	-	-	1
Motor 2 ruedas	-	-	-	-	-	-	-	-	-	-	-	-
Motor 3 ruedas	4	-	-	2	-	-	-	1	-	1	-	-
Automóvil	-	-	-	-	-	-	-	-	-	-	-	-
Camioneta	25	-	-	5	3	-	-	4	-	8	-	5
Transporte pesado	13	-	-	7	-	-	-	-	1	4	-	1
Autobús	-	-	-	-	-	-	-	-	-	-	-	-
Vehículo especial	-	-	-	-	-	-	-	-	-	-	-	-
Jinete/ocup. vehíc. tracc. animal	2	-	-	-	-	-	-	-	-	-	-	2
Ocupante tren	-	-	-	-	-	-	-	-	-	-	-	-
Ocupante tranvía	-	-	-	-	-	-	-	-	-	-	-	-
No especificado (con y sin motor)	-	-	-	-	-	-	-	-	-	-	-	-

## **ANEXO**

Anexo 1: Listado de códigos CIE-10 para mortalidad por lesiones en Accidentes de tránsito

MODO DE TRANSPORTE	COLISIÓN CON:					
	Peaton o animal	Vehículo de pedal	Motor de 2 o 3 ruedas	Automóvil, camioneta o furgoneta	Transporte pesado o autobús	Tren o vehículo de rieles
<b>Peatón</b>						
<i>Tránsito</i>		V011	V021	V031	V041	V051
<i>Sin especificar</i>		V019	V029	V039	V049	V059
<b>Ocupante de Vehículos</b>						
De pedal	V104/5/9	V114/5/9	V124/5/9	V134/5/9	V144/5/9	V154/5/9
Motor de 2 ruedas	V204/5/9	V214/5/9	V224/5/9	V234/5/9	V244/5/9	V254/5/9
Motor de 3 ruedas	V305/6/7/9	V315/6/7/9	V325/6/7/9	V335/6/7/9	V345/6/7/9	V355/6/7/9
Automóvil	V405/6/7/9	V415/6/7/9	V425/6/7/9		V445/6/7/9	V455/6/7/9
Camioneta o furgoneta	V505/6/7/9	V515/6/7/9	V525/6/7/9	V535/6/7/9	V545/6/7/9	V555/6/7/9
Transporte pesado	V605/6/7/9	V615/6/7/9	V625/6/7/9	V635/6/7/9	V645/6/7/9	V655/6/7/9
Autobús	V705/6/7/9	V715/6/7/9	V725/6/7/9	V735/6/7/9	V745/6/7/9	V755/6/7/9
<b>De Otros medios transporte</b>						
Jinete/Ocupante vehículo de tracción animal	V801	V802	V803		V804	V806
Ocupante de tren o vehículo de rieles	V811					
Ocupante de tranvía	V821					
<b>Vehículo especial</b>						
<b>De medio de transporte desconocido</b>						
Automóvil			V870	V872	V873/4	V876
Otro de motor			V871			
Transporte pesado					V875	
Sin motor						
<b>Sin especificar</b>						
Motor						
Sin Motor						

## Anexo 1: Continuación

MODO DE TRANSPORTE	COLISIÓN CON:				Sin colision	Otro especific.(atrapado por)	No especificado
	Otro vehiculo sin motor	Objeto fijo o estacionado	Otros vehiculos y con los no especificados				
<b>Peatón</b>							
Tránsito	V061						V092/3
Sin especificar	V069						V099
<b>Ocupante de Vehículos</b>							
De pedal	V164/5/9	V174/5/9		V184/5/9	V198		V199
Motor de 2 ruedas	V264/5/9	V274/5/9		V284/5/9	V298		V299
Motor de 3 ruedas	V365/6/7/9	V375/6/7/9	V394/5/6	V385/6/7/9	V398		V399
Automóvil	V465/6/7/9	V475/6/7/9	V494/5/6	V485/6/7/9	V498		V499
Camioneta o furgoneta	V565/6/7/9	V575/6/7/9	V594/5/6		V598		V599
Transporte pesado	V665/6/7/9	V675/6/7/9	V694/5/6	V685/6/7/9	V698		V699
Autobús	V765/6/7/9	V775/6/7/9	V794/5/6	V785/6/7/9	V798		V799
<b>De Otros medios transporte</b>							
Jinete/Ocupante vehículo de tracción animal	V807	V808	V805				V809
Ocupante de tren o vehículo de rieles							
Ocupante de tranvia							
<b>Vehículo especial</b>							V830/1/2/3;V860/1/2/3
<b>De medio de transporte desconocido</b>							
Automovil				V878			
Otro de motor			V877				
Transporte pesado							
Sin motor						V879	
<b>Sin especificar</b>							V899
Motor							V892
Sin Motor							V893

## Anexo 2: Defunciones clasificadas como Accidentes de tipo no especificado, según jurisdicción de ocurrencia de la muerte.

República Argentina. Años 2005-2014

JURISDICCIÓN DE OCURRENCIA	AÑO									
	2005	2006	2007	2008	2009	2010	2011	2012	2013	2014
<b>REPÚBLICA ARGENTINA</b>	<b>3.628</b>	<b>3.570</b>	<b>3.626</b>	<b>3.398</b>	<b>2.802</b>	<b>2.442</b>	<b>2.588</b>	<b>2.907</b>	<b>2.471</b>	<b>2.110</b>
Ciudad Aut. de Buenos Aires	416	389	524	376	334	410	366	296	358	309
Buenos Aires	1.503	1.560	1.325	1.105	766	937	979	1.187	705	561
Catamarca	7	9	3	8	4	0	0	0	1	0
Córdoba	457	459	445	531	462	363	270	194	244	212
Chaco	88	96	125	127	156	36	39	59	65	61
Chubut	37	48	59	68	64	35	67	49	41	43
Corrientes	5	3	4	6	19	20	25	16	14	13
Entre Ríos	112	80	104	91	72	60	43	45	77	45
Formosa	15	12	16	12	7	4	12	14	19	21
Jujuy	43	69	58	54	55	58	61	68	67	47
La Pampa	20	23	24	13	7	10	1	2	3	0
La Rioja	30	33	20	59	63	21	5	5	10	4
Mendoza	14	36	26	28	38	39	43	45	55	116
Misiones	106	102	104	109	90	109	109	120	97	57
Neuquén	3	1	2	1	2	1	4	3	8	13
Río Negro	1	8	29	63	50	32	33	24	16	36
Salta	66	47	49	60	77	49	69	54	72	53
San Juan	34	32	50	44	54	20	31	25	60	54
San Luis	0	0	0	1	0	0	0	0	0	0
Santa Cruz	5	9	10	7	5		3	6		1
Santa Fe	483	412	514	508	272	137	204	332	253	250
Santiago del Estero	7	2	6	4	8	1	5	5	5	2
Tucuman	166	134	128	123	196	100	218	357	300	211
Tierra del Fuego	0	0	1	0	1	0	0	0	0	0
Sin especificar	10	6	0	0	0	0	1	1	1	1

## Nota:

Los Accidentes de tipo no especificado para esta tabulación corresponden a los códigos V99 Accidente de Transporte no especificado y X599 Exposición a factores no especificados que causan otras lesiones y las no especificadas, de la CIE-10.



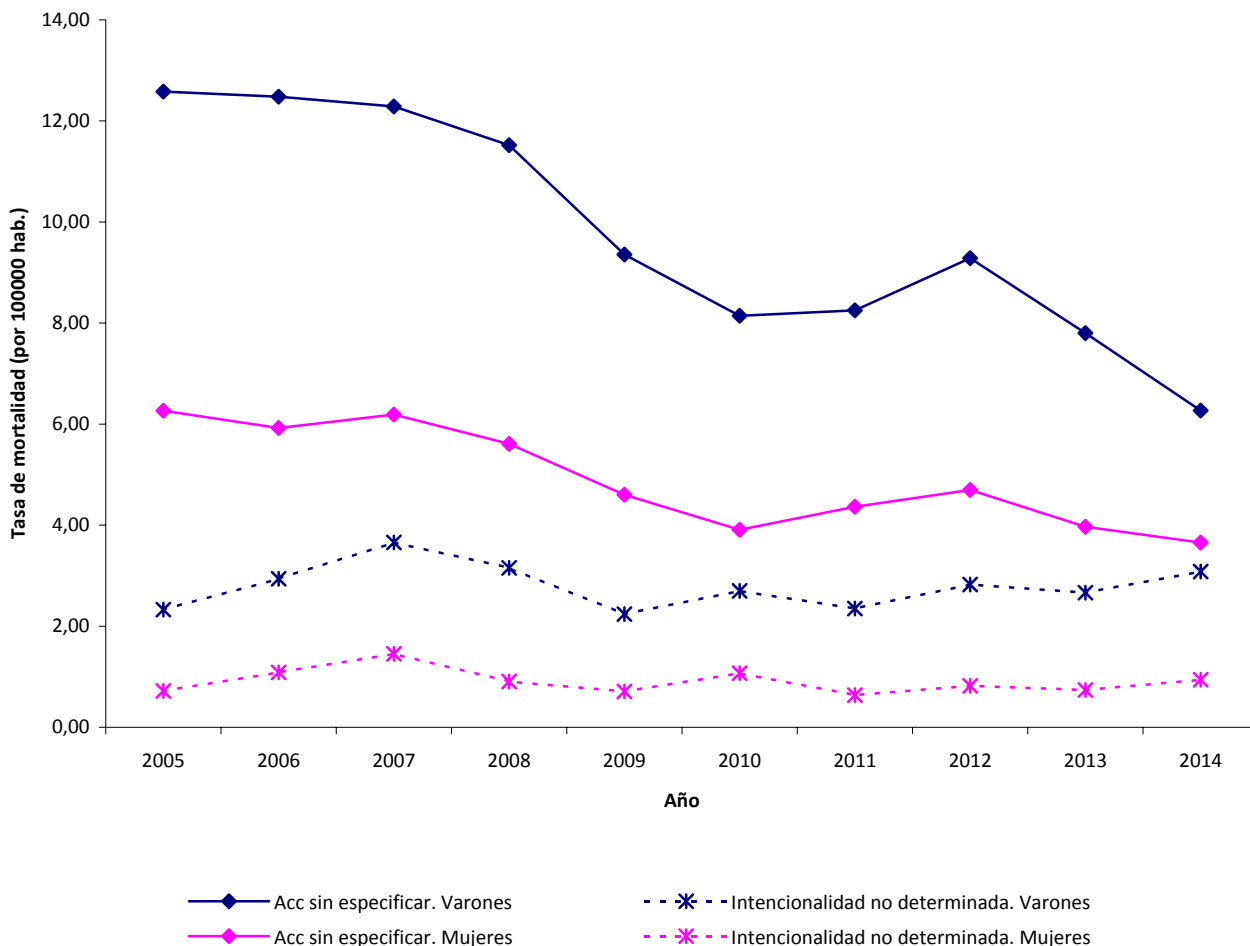
Anexo 3: Defunciones clasificadas como Eventos no especificados, de intención no determinada, según jurisdicción de ocurrencia de la muerte. República Argentina. Años 2005-2014

JURISDICCIÓN DE OCURRENCIA	AÑO									
	2005	2006	2007	2008	2009	2010	2011	2012	2013	2014
<b>REPÚBLICA ARGENTINA</b>	<b>587</b>	<b>779</b>	<b>1001</b>	<b>802</b>	<b>592</b>	<b>763</b>	<b>608</b>	<b>758</b>	<b>716</b>	<b>849</b>
Ciudad Aut. de Buenos Aires	11	2	1	63	66	35	27	122	154	223
Buenos Aires	392	384	587	577	390	250	301	355	279	318
Catamarca	0	0	0	0	0	0	1	0	0	0
Córdoba	1	5	1	1	4	20	2	6	0	0
Chaco	1	0	0	2	0	55	80	83	82	74
Chubut	1	4	0	6	2	40	21	39	33	29
Corrientes	1	3	1	1	2	2	1	0	0	0
Entre Ríos	8	10	3	11	2	3	0	0	0	8
Formosa	0	1	2	8	4	2	8	3	6	12
Jujuy	24	6	8	7	19	13	15	10	6	5
La Pampa	0	0	0	0	0	0	0	1	0	0
La Rioja	0	0	0	0	0	16	44	41	47	49
Mendoza	0	0	0	0	0	0	1	1	1	4
Misiones	0	0	0	0	0	0	0	0	0	0
Neuquén	1	2	1	1	5	2	1	2	2	3
Río Negro	23	36	25	2	0	11	12	10	19	13
Salta	38	266	309	68	25	16	12	14	18	11
San Juan	6	2	0	3	0	2	0	0	0	1
San Luis	0	0	0	0	0	0	0	0	0	0
Santa Cruz	8	4	0	1	2	0	5	5	0	11
Santa Fe	16	3	25	10	21	209	12	1	0	1
Santiago del Estero	54	51	37	41	49	83	58	59	66	84
Tucuman	1	0	1	0	0	3	6	2	1	3
Tierra del Fuego	1	0	0	0	0	0	1	1	1	0
Sin especificar	0	0	0	0	1	1	0	3	1	0

Nota:

Los Eventos no especificados de intención no determinada corresponden al código Y34 de la CIE-10.

Anexo 4: Evolución de las tasas de mortalidad por Accidentes de tipo no especificado y por Eventos no especificados de intención no determinada (por 100.000 hab.), según sexo.  
República Argentina. Años 2005-2014



Anexo 5: Defunciones por Accidentes de tipo no especificado y Eventos no especificados de intención no determinada, por jurisdicción de ocurrencia de la muerte. República Argentina. Años 2012/2014

JURISDICCIÓN DE OCURRENCIA	Total	Accidentes de tipo no especificado	Eventos no especificados de intencionalidad no determinada
<b>REPÚBLICA ARGENTINA</b>	<b>9.811</b>	<b>7.488</b>	<b>2.323</b>
Ciudad Aut. de Buenos Aires	1.462	963	499
Buenos Aires	3.405	2.453	952
Catamarca	1	1	0
Córdoba	656	650	6
Chaco	372	133	239
Chubut	144	43	101
Corrientes	185	185	0
Entre Ríos	175	167	8
Formosa	75	54	21
Jujuy	203	182	21
La Pampa	6	5	1
La Rioja	156	19	137
Mendoza	222	216	6
Misiones	274	274	0
Neuquén	31	24	7
Río Negro	118	76	42
Salta	222	179	43
San Juan	140	139	1
San Luis	0	0	0
Santa Cruz	23	7	16
Santa Fe	837	835	2
Santiago del Estero	221	12	209
Tucuman	874	868	6
Tierra del Fuego	0	0	2
Sin especificar	7	3	4

Nota:

Los códigos de la CIE-10 incluidos en la tabulación son:

Accidentes de tipo no especificado: V99; X599

Eventos no especificados de intencionalidad no determinada: Y34

## Anexo 6: Población estimada por grupo de edad, sexo y año. República Argentina. Años 2005-2014

Ambos sexos

GRUPO DE EDAD	AÑO									
	2005	2006	2007	2008	2009	2010	2011	2012	2013	2014
<b>Total</b>	<b>38.678.829</b>	<b>39.081.334</b>	<b>39.493.164</b>	<b>39.915.738</b>	<b>40.347.019</b>	<b>40.788.453</b>	<b>41.261.490</b>	<b>41.733.271</b>	<b>42.202.935</b>	<b>42.669.500</b>
0-4	3.486.111	3.502.448	3.519.146	3.536.268	3.553.716	3.571.540	3.622.962	3.671.011	3.712.611	3.745.299
5-9	3.487.894	3.491.388	3.495.048	3.498.911	3.502.928	3.507.135	3.507.340	3.511.823	3.522.721	3.541.275
10-14	3.460.187	3.476.194	3.492.376	3.508.761	3.525.273	3.541.954	3.530.131	3.521.389	3.515.301	3.510.972
15-19	3.388.492	3.421.806	3.455.588	3.489.912	3.524.622	3.559.813	3.573.638	3.574.520	3.566.154	3.553.325
20-24	3.327.597	3.331.100	3.334.736	3.338.518	3.342.426	3.346.483	3.395.590	3.444.594	3.489.936	3.527.754
25-29	2.988.880	3.023.392	3.058.426	3.094.090	3.130.208	3.166.874	3.184.168	3.212.958	3.250.983	3.294.748
30-34	2.736.134	2.807.372	2.880.528	2.955.885	3.033.080	3.112.375	3.142.982	3.154.334	3.154.430	3.153.561
35-39	2.479.401	2.523.998	2.569.438	2.615.869	2.663.057	2.711.144	2.800.329	2.890.574	2.975.391	3.047.087
40-44	2.250.913	2.269.811	2.288.946	2.308.363	2.327.967	2.347.809	2.396.702	2.457.684	2.528.895	2.607.887
45-49	2.121.137	2.138.797	2.156.719	2.174.954	2.193.407	2.212.137	2.227.234	2.241.583	2.259.015	2.284.142
50-54	1.929.255	1.954.799	1.980.866	2.007.540	2.034.697	2.062.422	2.084.856	2.107.503	2.129.572	2.150.000
55-59	1.699.528	1.733.134	1.767.651	1.803.206	1.839.637	1.877.071	1.902.187	1.926.230	1.949.497	1.972.274
60-64	1.469.655	1.499.855	1.530.816	1.562.640	1.595.191	1.628.569	1.664.823	1.697.644	1.727.604	1.755.623
65-69	1.241.830	1.253.898	1.266.191	1.278.760	1.291.536	1.304.566	1.342.617	1.383.542	1.425.598	1.466.753
70-74	1.023.803	1.024.647	1.025.589	1.026.641	1.027.783	1.029.030	1.047.618	1.069.936	1.095.870	1.125.319
75-79	773.419	779.919	786.628	793.559	800.683	808.031	813.519	820.245	828.910	840.332
80 y +	814.593	848.776	884.472	921.861	960.808	1.001.500	1.024.794	1.047.701	1.070.447	1.093.149

Nota: Años 2005-2009. Fuente: INDEC. Estimaciones inéditas elaboradas en base Censo de población 2010.

Años 2010-2014. Fuente: INDEC. Serie Análisis Demográfico N° 36

## Anexo 6 continuación

## Varones

GRUPO DE EDAD	AÑO									
	2005	2006	2007	2008	2009	2010	2011	2012	2013	2014
<b>Total</b>	<b>18.933.984</b>	<b>19.126.795</b>	<b>19.323.709</b>	<b>19.525.384</b>	<b>19.730.821</b>	<b>19.940.704</b>	<b>20.180.791</b>	<b>20.420.391</b>	<b>20.659.037</b>	<b>20.896.203</b>
0-4	1.782.775	1.793.560	1.804.542	1.815.764	1.827.163	1.838.771	1.865.789	1.890.649	1.911.781	1.927.925
5-9	1.778.152	1.781.248	1.784.426	1.787.713	1.791.075	1.794.531	1.796.735	1.801.192	1.808.975	1.820.695
10-14	1.758.817	1.767.222	1.775.717	1.784.322	1.792.992	1.801.750	1.797.932	1.795.551	1.794.434	1.794.189
15-19	1.713.891	1.730.093	1.746.517	1.763.203	1.780.068	1.797.164	1.806.648	1.809.575	1.807.807	1.803.726
20-24	1.671.493	1.672.033	1.672.638	1.673.312	1.674.054	1.674.870	1.701.340	1.728.135	1.753.346	1.774.923
25-29	1.494.588	1.510.372	1.526.384	1.542.673	1.559.161	1.575.889	1.585.381	1.600.602	1.620.530	1.643.562
30-34	1.362.537	1.396.313	1.430.959	1.466.608	1.503.085	1.540.513	1.556.663	1.563.298	1.564.398	1.565.008
35-39	1.226.979	1.247.736	1.268.868	1.290.442	1.312.350	1.334.655	1.379.507	1.424.979	1.467.827	1.504.230
40-44	1.099.148	1.108.988	1.118.954	1.129.064	1.139.274	1.149.610	1.174.136	1.204.662	1.240.281	1.279.832
45-49	1.032.173	1.040.883	1.049.718	1.058.700	1.067.780	1.076.990	1.084.695	1.092.116	1.101.131	1.113.955
50-54	933.929	946.179	958.666	971.416	984.374	997.584	1.008.281	1.019.205	1.029.958	1.040.062
55-59	815.172	830.997	847.240	863.957	881.071	898.643	910.396	921.679	932.661	943.466
60-64	688.452	703.132	718.179	733.644	749.462	765.679	782.593	797.936	811.960	825.113
65-69	560.669	567.212	573.877	580.686	587.610	594.668	612.286	631.151	650.505	669.445
70-74	438.324	439.556	440.828	442.148	443.502	444.901	453.580	464.039	476.136	489.752
75-79	306.411	309.867	313.416	317.069	320.801	324.635	327.143	330.001	333.682	338.698
80 y +	270.474	281.404	292.780	304.663	316.999	329.851	337.686	345.621	353.625	361.622

Nota: Años 2005-2009. Fuente: INDEC. Estimaciones inéditas elaboradas en base Censo de población 2010.

Años 2010-2014. Fuente: INDEC. Serie Análisis Demográfico N° 36

Anexo 6 continuación  
Mujeres

GRUPO DE EDAD	AÑO									
	2005	2006	2007	2008	2009	2010	2011	2012	2013	2014
<b>Total</b>	<b>19.744.845</b>	<b>19.954.539</b>	<b>20.169.455</b>	<b>20.390.354</b>	<b>20.616.198</b>	<b>20.847.749</b>	<b>21.080.699</b>	<b>21.312.880</b>	<b>21.543.898</b>	<b>21.773.297</b>
0-4	1.703.336	1.708.888	1.714.604	1.720.504	1.726.553	1.732.769	1.757.173	1.780.362	1.800.830	1.817.374
5-9	1.709.742	1.710.140	1.710.622	1.711.198	1.711.853	1.712.604	1.710.605	1.710.631	1.713.746	1.720.580
10-14	1.701.370	1.708.972	1.716.659	1.724.439	1.732.281	1.740.204	1.732.199	1.725.838	1.720.867	1.716.783
15-19	1.674.601	1.691.713	1.709.071	1.726.709	1.744.554	1.762.649	1.766.990	1.764.945	1.758.347	1.749.599
20-24	1.656.104	1.659.067	1.662.098	1.665.206	1.668.372	1.671.613	1.694.250	1.716.459	1.736.590	1.752.831
25-29	1.494.292	1.513.020	1.532.042	1.551.417	1.571.047	1.590.985	1.598.787	1.612.356	1.630.453	1.651.186
30-34	1.373.597	1.411.059	1.449.569	1.489.277	1.529.995	1.571.862	1.586.319	1.591.036	1.590.032	1.588.553
35-39	1.252.422	1.276.262	1.300.570	1.325.427	1.350.707	1.376.489	1.420.822	1.465.595	1.507.564	1.542.857
40-44	1.151.765	1.160.823	1.169.992	1.179.299	1.188.693	1.198.199	1.222.566	1.253.022	1.288.614	1.328.055
45-49	1.088.964	1.097.914	1.107.001	1.116.254	1.125.627	1.135.147	1.142.539	1.149.467	1.157.884	1.170.187
50-54	995.326	1.008.620	1.022.200	1.036.124	1.050.323	1.064.838	1.076.575	1.088.298	1.099.614	1.109.938
55-59	884.356	902.137	920.411	939.249	958.566	978.428	991.791	1.004.551	1.016.836	1.028.808
60-64	781.203	796.723	812.637	828.996	845.729	862.890	882.230	899.708	915.644	930.510
65-69	681.161	686.686	692.314	698.074	703.926	709.898	730.331	752.391	775.093	797.308
70-74	585.479	585.091	584.761	584.493	584.281	584.129	594.038	605.897	619.734	635.567
75-79	467.008	470.052	473.212	476.490	479.882	483.396	486.376	490.244	495.228	501.634
80 y +	544.119	567.372	591.692	617.198	643.809	671.649	687.108	702.080	716.822	731.527

Nota: Años 2005-2009. Fuente: INDEC. Estimaciones Inéditas elaboradas en base Censo de población 2010.

Años 2010-2014. Fuente: INDEC. Serie Análisis Demográfico N° 36